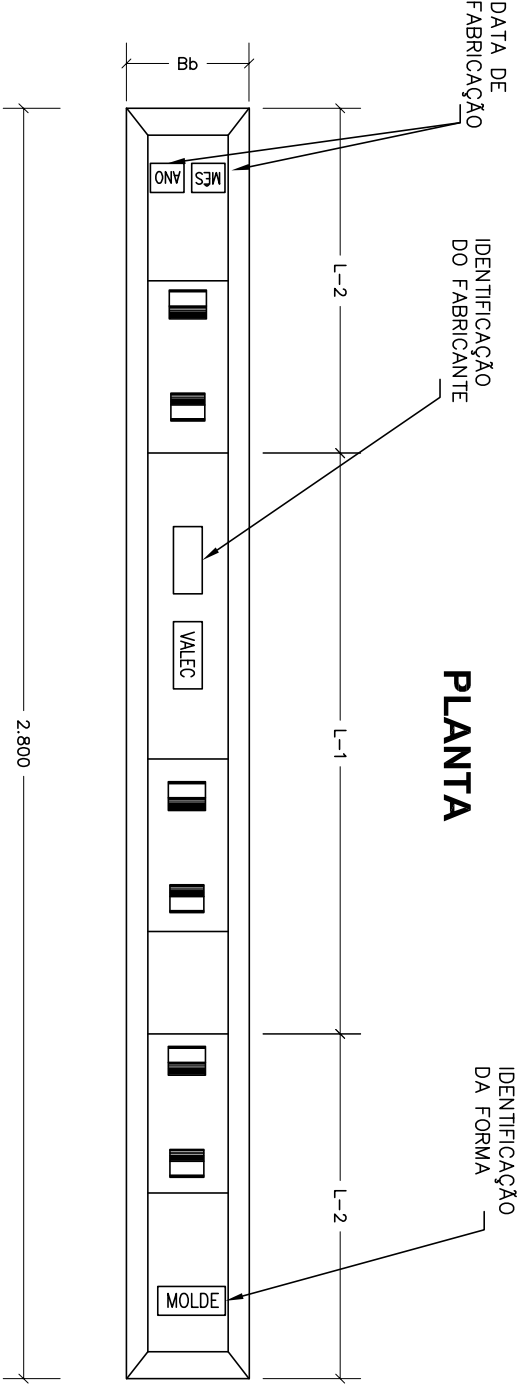


ESTE DESENHO É DE PROPRIEDADE DA VALEC ENGENHARIA, CONSTRUÇÕES E FERROVIAS S/A. E NÃO PODE SER COPIADO, REPRODUZIDO E NEM SUBMETIDO A TERCEIROS SEM A SUA PRÉVIA AUTORIZAÇÃO POR ESCRITO.

ESQ. 41x60x7
Valec x 297

PROJEÇÃO		
PROJ.	REV.	ESP.
1	7	0,10
2	7	0,20
3	7	0,28
4	7	0,40
5	7	0,50
6	7	0,15
7	7	0,25
8	7	0,10
9	7	0,04
10	7	0,04
11	7	0,10
20	2	0,27
21	7	0,10
32	32	0,20
33	7	0,10
34	34	0,10
35	34	0,10
36	32	0,10
43	7	0,10
44	44	0,10
45	7	0,10
50	50	0,10
51	51	0,20
52	8	0,10
53	8	0,10
81	7	0,10
90	90	0,20
91	7	0,10
100	100	0,30
101	7	0,10
120	120	0,10
141	7	0,10
142	140	0,10
150	150	0,10
151	7	0,10
160	160	0,10
161	7	0,10
170	170	0,20
250	250	0,20
251	251	0,20
252	252	0,20
253	253	0,20
254	254	0,20
255	255	0,20



OBSERVAÇÕES

- 1) CONCRETO
 - TENSÃO CARACTERÍSTICA A COMPRESSÃO EM CORPO DE PROVA CILINDRICO AOS 28 DIAS = 45 MPa.
 - TENSÃO MÍNIMA DE COMPRESSÃO NO CORPO DE TRANSFERÊNCIA DE CARGA = 45 MPa.
 - TENSÃO CARACTERÍSTICA DE TRAÇÃO AOS 7 DIAS = 5 MPa.

- 2) ARMADURA
 - CONFORME MEMÓRIA DE CÁLCULO.

- 3) TOLERÂNCIA
 - COMPRIMENTO ± 6mm.
 - LARGURA ± 3mm.

- ALTURA
 - +6mm.
 - 3mm.

- BITOLA
 - +2mm.
 - 1mm.

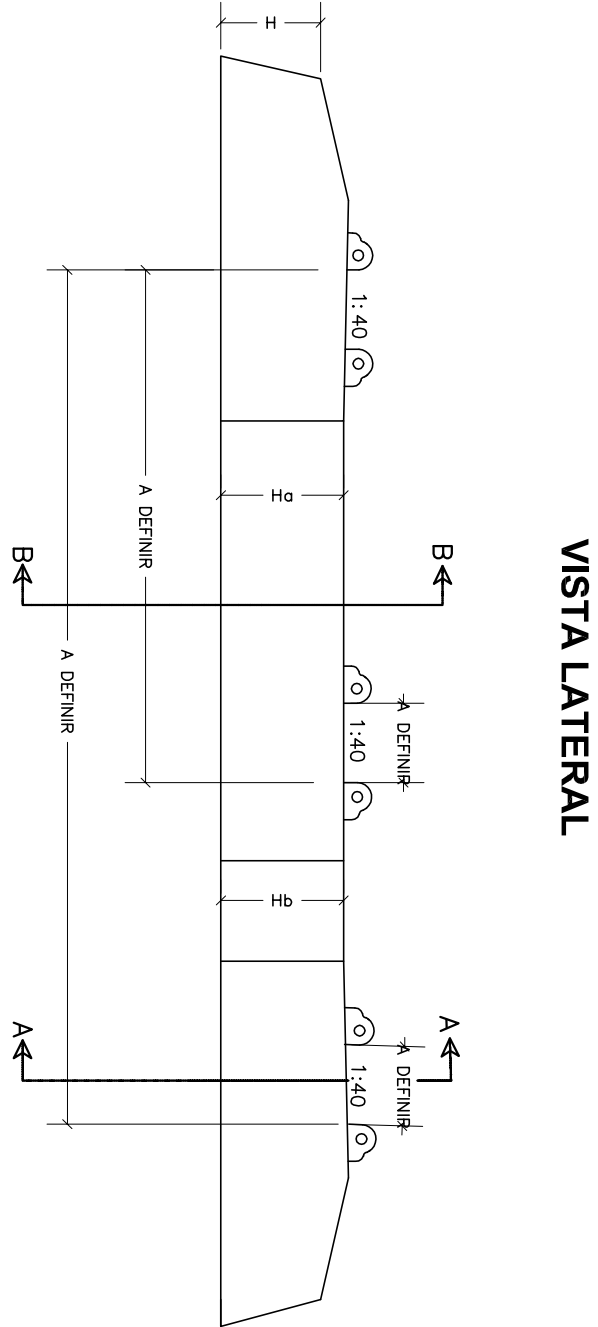
- POSIÇÃO DA ARMADURA + 2mm.
- INCLINAÇÃO DO ASSENTO DO TRILHO: + 0,8mm.
- TORÇÃO DO ASSENTO DO TRILHO: 1,0mm.

- 4) UNIDADE - mm

- 5) PESO APROXIMADO: 430kg.

- 6) DISTÂNCIAS L-1, L-2, Bb, H, Ha e Hb A DEFINIR NO PROJETO DE DORMENTE.

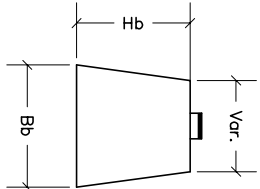
- 7) DORMENTE UTILIZADO NA EF-151 / FNS ENTRE URUAGU E PORTO SECO DE ANÁPOLIS.



SEÇÕES TRANSVERSAIS

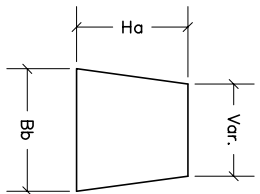
A-A

ASSENTAMENTO DO TRILHO

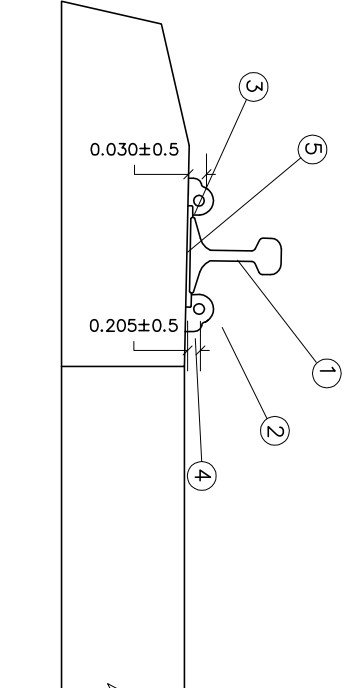


B-B

CENTRO DO DORMENTE



DETALHE DA FIXAÇÃO



- 1- TRILHO PERFIL TR 57
- 2- GRAMPO ELÁSTICO e2009 (PANDROL) - QUANTIDADE: 6UN.
- 3- CALÇO ISOLADOR (PANDROL) - QUANTIDADE: 6 UNID.
- 4- OMBREIRA CHUMBADORA (PANDROL) - QUANTIDADE: 6UN.
- 5- PALMILHA AMORTECEDORA (PANDROL) - QUANTIDADE: 3UN.

NOTAS:

DESENHOS DE REFERÊNCIA:

- 1 - AS DIMENSÕES GEOMÉTRICAS APRESENTADAS NO DESENHO DO DORMENTE SÃO BASEADAS NAS DIMENSÕES DE REFERÊNCIA DO DORMENTE EXISTENTE O COMPONENTE DO DORMENTE QUE DEVE SER NO MÁXIMO DE 280mm.
- 2 - O PROJETO DO DORMENTE DEVERÁ ORIENTAR A NBR-11709 DA ABNT.
- 3 - O FABRICANTE DEVERÁ SUBMETTER O PROJETO ESTRUTURAL DO DORMENTE E AS DIMENSÕES PARA APROVAÇÃO PELA SUPERINTENDÊNCIA DE PROJETOS DA VALEC.

\\VALEC\FERROVIA\80-DES-000A-18-8029.DWG

VALEC				VALEC				VALEC			
Projeto	Desenho	Rev.	Assinatura	Projeto	Desenho	Rev.	Assinatura	Projeto	Desenho	Rev.	Assinatura
1	7	0,10		1	7	0,10		1	7	0,10	
2	7	0,20		2	7	0,20		2	7	0,20	
3	7	0,28		3	7	0,28		3	7	0,28	
4	7	0,40		4	7	0,40		4	7	0,40	
5	7	0,50		5	7	0,50		5	7	0,50	
6	7	0,15		6	7	0,15		6	7	0,15	
7	7	0,25		7	7	0,25		7	7	0,25	
8	7	0,10		8	7	0,10		8	7	0,10	
9	7	0,04		9	7	0,04		9	7	0,04	
10	7	0,04		10	7	0,04		10	7	0,04	
11	7	0,10		11	7	0,10		11	7	0,10	
20	2	0,27		20	2	0,27		20	2	0,27	
21	7	0,10		21	7	0,10		21	7	0,10	
32	32	0,20		32	32	0,20		32	32	0,20	
33	7	0,10		33	7	0,10		33	7	0,10	
34	34	0,10		34	34	0,10		34	34	0,10	
35	34	0,10		35	34	0,10		35	34	0,10	
36	32	0,10		36	32	0,10		36	32	0,10	
43	7	0,10		43	7	0,10		43	7	0,10	
44	44	0,10		44	44	0,10		44	44	0,10	
45	7	0,10		45	7	0,10		45	7	0,10	
50	50	0,10		50	50	0,10		50	50	0,10	
51	51	0,20		51	51	0,20		51	51	0,20	
52	8	0,10		52	8	0,10		52	8	0,10	
53	8	0,10		53	8	0,10		53	8	0,10	
81	7	0,10		81	7	0,10		81	7	0,10	
90	90	0,20		90	90	0,20		90	90	0,20	
91	7	0,10		91	7	0,10		91	7	0,10	
100	100	0,30		100	100	0,30		100	100	0,30	
101	7	0,10		101	7	0,10		101	7	0,10	
120	120	0,10		120	120	0,10		120	120	0,10	
141	7	0,10		141	7	0,10		141	7	0,10	
142	140	0,10		142	140	0,10		142	140	0,10	
150	150	0,10		150	150	0,10		150	150	0,10	
151	7	0,10		151	7	0,10		151	7	0,10	
160	160	0,10		160	160	0,10		160	160	0,10	
161	7	0,10		161	7	0,10		161	7	0,10	
170	170	0,20		170	170	0,20		170	170	0,20	
250	250	0,20		250	250	0,20		250	250	0,20	
251	251	0,20		251	251	0,20		251	251	0,20	
252	252	0,20		252	252	0,20		252	252	0,20	
253	253	0,20		253	253	0,20		253	253	0,20	
254	254	0,20		254	254	0,20		254	254	0,20	
255	255	0,20		255	255	0,20		255	255	0,20	

VALEC				VALEC				VALEC			
Projeto	Desenho	Rev.	Assinatura	Projeto	Desenho	Rev.	Assinatura	Projeto	Desenho	Rev.	Assinatura
1	7	0,10		1	7	0,10		1	7	0,10	
2	7	0,20		2	7	0,20		2	7	0,20	
3	7	0,28		3	7	0,28		3	7	0,28	
4	7	0,40		4	7	0,40		4	7	0,40	
5	7	0,50		5	7	0,50		5	7	0,50	
6	7	0,15		6	7	0,15		6	7	0,15	
7	7	0,25		7	7	0,25		7	7	0,25	
8	7	0,10		8	7	0,10		8	7	0,10	
9	7	0,04		9	7	0,04		9	7	0,04	
10	7	0,04		10	7	0,04		10	7	0,04	
11	7	0,10		11	7	0,10		11	7	0,10	
20	2	0,27		20	2	0,27		20	2	0,27	
21	7	0,10		21	7	0,10		21	7	0,10	
32	32	0,20		32	32	0,20		32	32	0,20	
33	7	0,10		33	7	0,10		33	7	0,10	
34	34	0,10		34	34	0,10		34	34	0,10	
35	34	0,10		35	34	0,10		35	34	0,10	
36	32	0,10		36	32	0,10		36	32	0,10	
43	7	0,10		43	7	0,10		43	7	0,10	
44	44	0,10		44	44	0,10		44	44	0,10	
45	7	0,10		45	7	0,10		45	7	0,10	
50	50	0,10		50	50	0,10		50	50	0,10	
51	51	0,20		51	51	0,20		51	51	0,20	
52	8	0,10		52	8	0,10		52	8	0,10	
53	8	0,10		53	8	0,10		53	8	0,10	
81	7	0,10		81	7	0,10		81	7	0,10	
90	90	0,20		90	90	0,20		90	90	0,20	
91	7	0,10		91	7	0,10		91	7	0,10	
100	100	0,30		100	100	0,30		100	100	0,30	
101	7	0,10		101	7	0,10		101	7	0,10	
120	120	0,10		120	120	0,10		120	120	0,10	
141	7	0,10		141	7	0,10		141	7	0,10	
142	140	0,10		142	140	0,10		142	140	0,10	
150	150	0,10		150	150	0,10		150	150	0,10	
151	7	0,10		151	7	0,10		151	7	0,10	
160	160	0,10		160	160	0,10		160	160	0,10	
161	7	0,10		161	7	0,10		161	7	0,10	
170	170	0,20		170	170	0,20		170	170	0,20	
250	250	0,20		250	250	0,20		250	250	0,20	
251	251	0,20		251	251	0,20		251	251	0,20	
252	252	0,20		252	252	0,20		252	252	0,20	
253	253	0,20		253	253	0,20		253	253	0,20	
254	254	0,20		254	254	0,20		254	254	0,20	
255	255	0,20		255	255	0,20		255	255	0,20	

VALEC				VALEC				VALEC			
Projeto	Desenho	Rev.	Assinatura	Projeto	Desenho	Rev.	Assinatura	Projeto	Desenho	Rev.	Assinatura
1	7	0,10		1	7	0,10		1	7	0,10	
2	7	0,20		2	7	0,20		2	7	0,20	
3	7	0,28		3	7	0,28		3	7	0,28	
4	7	0,40		4	7	0,40		4	7	0,40	
5	7	0,50		5	7	0,50		5	7	0,50	
6	7	0,15		6	7	0,15		6	7	0,15	
7	7	0,25		7	7	0,25		7	7	0,25	
8	7	0,10		8	7	0,10		8	7	0,10	
9	7	0,04		9	7	0,04		9	7	0,04	
10	7	0,04		10	7	0,04		10	7	0,04	
11	7	0,10		11	7	0,1		11	7	0,1	