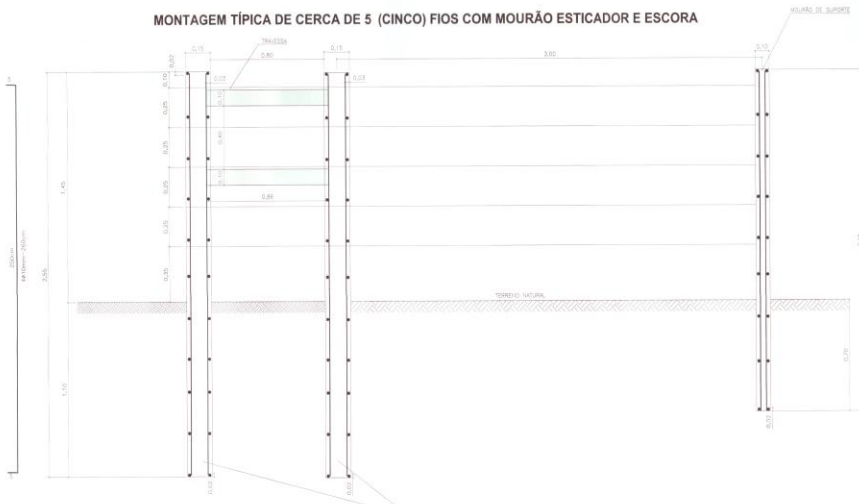
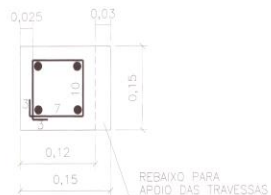


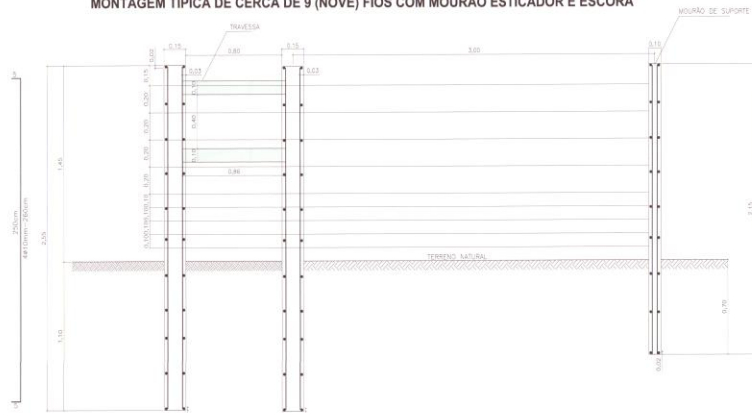
MONTAGEM TÍPICA DE CERCA DE 5 (CINCO) FIOS COM MOURÃO ESTICADOR E ESCORA



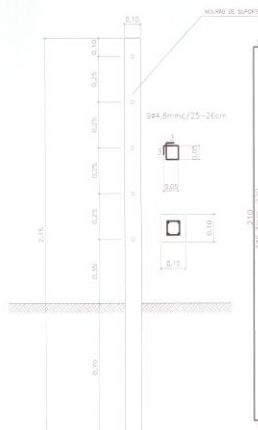
1104,8mm c/25-40



MONTAGEM TÍPICA DE CERCA DE 9 (NOVE) FIOS COM MOURÃO ESTICADOR E ESCORA



FORMA, DETALHES E ARMAÇÃO MOURÃO DE SUPORTE



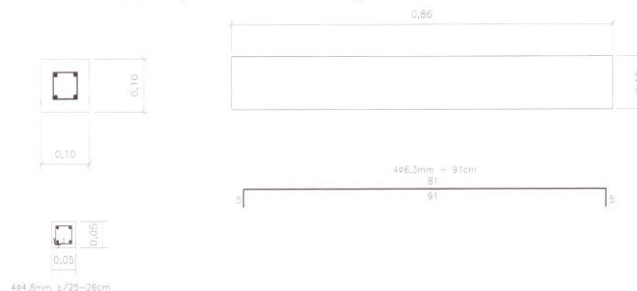
QUANTIDADE DE MATERIAL POR UNIDADE (MATERIAL DE 1ª e 2ª CATEGORIA)

TIPO DE MOURÃO	CONCRETO m³	AÇO kg	FORMA m²
SUPORE-2,15x1,10x0,10	0,022	2,523	0,860
ESCORA /ESTICADOR-2,55x1,15x0,15	0,057	7,097	1,530
TRAVESSA - 0,86x0,10x0,10	0,009	1,055	0,344

MATERIAL DE 3ª CATEGORIA

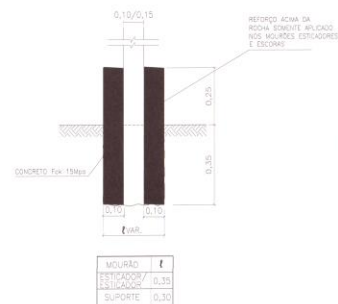
TIPO DE MOURÃO	CONCRETO m³	AÇO kg	FORMA m²
SUPORE-1,80x0,10x0,10	0,018	2,140	0,720
ESCORA /ESTICADOR-1,85x0,15x0,15	0,041	5,062	1,080
TRAVESSA - 0,86x0,10x0,10	0,009	1,055	0,344

FORMA, DETALHES E ARMAÇÃO DAS TRAVESSAS



48,8mm c/25-26cm

DETALHE DA FIXAÇÃO EM MAT. DE 3ª CAT.



OBS:
O COMPRIMENTO DE TODOS OS MOURÕES EMPREGADOS EM MATERIAL DE 3ª CATEGORIA TERÁ 1,80m DE COMPRIMENTO.

QUANTIDADES POR FIXAÇÃO DE MOURÃO EM MATERIAL DE 3ª CATEGORIA (POR FURO)

TIPO	ESCAVAÇÃO	CONCRETO	FORMAS
SUPORE	0,032 m³	0,028 m³	-
ESTICADOR/ESCORA	0,043 m³	0,061 m³	0,35 m²

NOTAS

- QUANDO O MOURÃO ESTICADOR FOR TRACIONADO, DEVERÁ TER UM REBAIXO A CERCA DE 10MM SEM APLICAÇÃO EM SENTIDO CONTÍGUO À ESCORA.
- O ESPAÇAMENTO DE ESTICADORES EM TERRENO PLANO, SEM DE 10mm no ZOOM, DEVERÁ IMPRIMIDOS TAMBÉM NA MUDANÇA DE ALINHAMENTO VERTICAL E HORIZONTAL NA DIVERSAS PROJEÇÕES E EM OUTRAS SITUAÇÕES INDICADAS PELA FISCALIZAÇÃO.
- O ESPAÇAMENTO ENTRE MOURÕES DE SUPORTE SEMA DE 3,0 METROS COM TOLERÂNCIA DE ± 0,30 METROS.
- PARA A EXECUÇÃO DA OBRA E SEU ADEQUAMENTO CONSULTAR A FISCALIZAÇÃO TÉCNICA DA VALEC-80-000A-23-8002 CERCAS.
- NO CASO DA UTILIZAÇÃO DE ARMAS FERRADAS, DEVERÁ SER CONSULTADO A VALEC-80-000A-23-8002.
- EM CASO DE DÚVIDA, O PROJETO DEVERÁ SER CONSULTADO A VALEC-80-000A-23-8002.
- CONFERIR O CANTO E SER UTILIZADA NA APLICAÇÃO CONFORME O CANTO VALEC-80-000A-23-8002.
- ACR- CA-50
- CONCRETO 20MPa

VALEC

DESENHOS DE REFERÊNCIA:

NO	DATA	EM	INDIC	REVISÃO	SUPRO
1	23/01/15	E	MSR	REVISÃO SUPRO	
2	23/01/15	E	MSR	REVISÃO GERAL	
3	23/01/15	MSR	MSR	EMISSÃO FINAL	
02	DATA	TIPO	FECH		

TIPO DE EMISSÃO

(1) PRELIMINAR	(2) PARA ESTATUAÇÃO	(3) CONFORME CONTROLADO
(4) PARA LIBERAÇÃO	(5) PARA CONSTRUÇÃO	(6) CANCELADO
(7) PARA COMPLEMENTOS	(8) CONFORME CORRIGIDO	(9)

VALEC

EF - 334 - FERROVIA DE INTEGRAÇÃO OESTE - LESTE

TÍTULO PROJETO TIPO

CERCA TIPO I OU II INSTALAÇÃO ARMAÇÃO

RESPONSÁVEL	DATA	ESCALA	Nº VALEC
	23/01/15		
	23/01/15		
	23/01/15	SEM ESCALA	80-DES-000A-23-8012
	23/01/15	1/4 PRÓJ.	