

Convenções cartográficas

- Cidades (50 000 a 100 000 hab)
- Cidades (10 000 a 50 000 hab)
- Cidades (até 10 000 hab)
- Localidades
- Limite municipal
- - - Limite estadual
- Rodovia federal
- Rodovia estadual
- Outras estradas
- Ferrovia
- Cursos d'água
- Corpos d'água

Projeto EF-246

- Traçado projetado
- Alternativas de traçado
- Área de influência 2,5 km
- Área de influência 5km
- Área de influência 10km
- Área de influência 25km
- Área de influência 50km
- Municípios afetados
- Fábrica de Dormente

Comunidades tradicionais

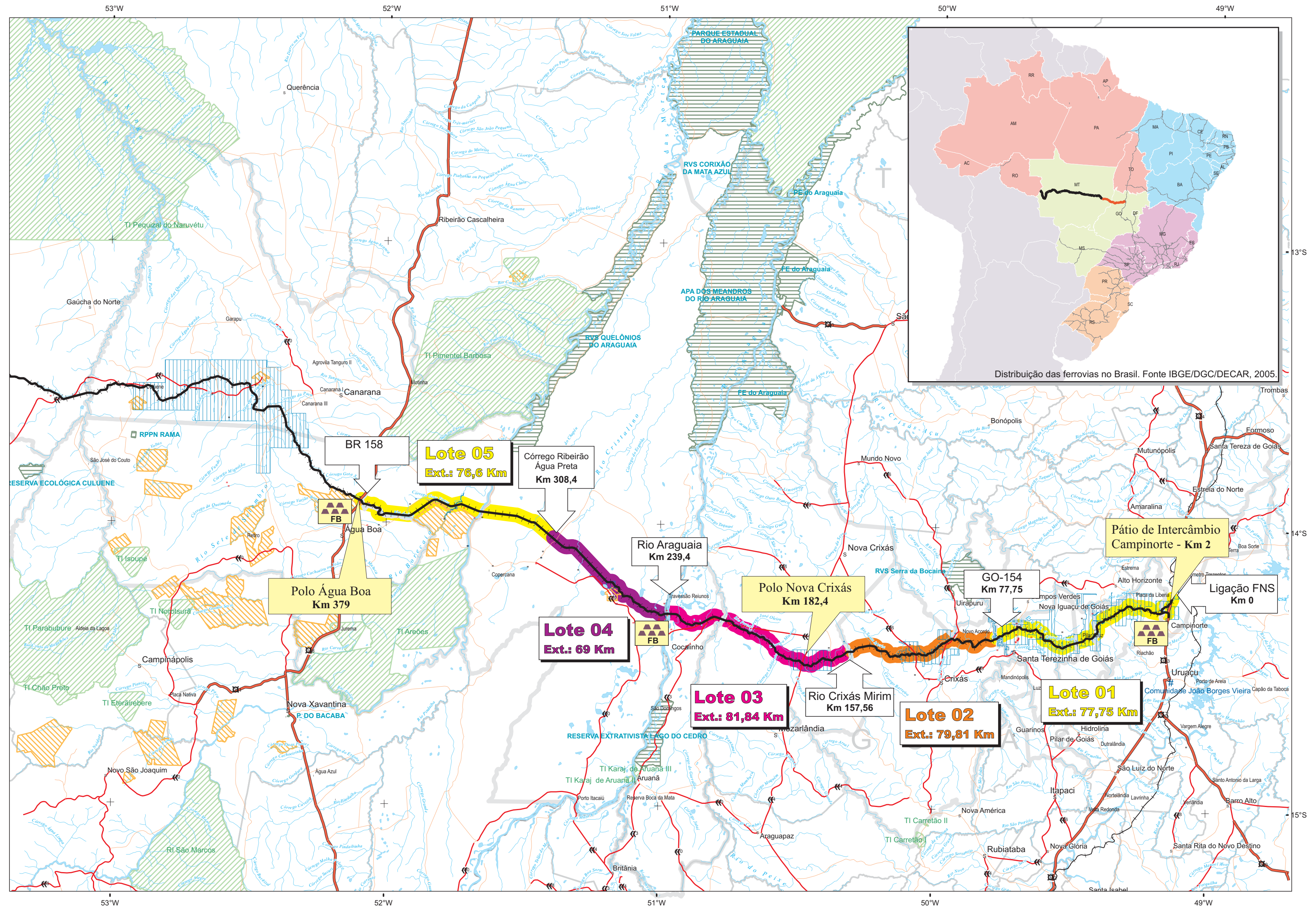
- Terras indígenas
- Terras indígenas sem limite definido
- # Quilombola

Pontos de campo

- Pontos para estudo do meio físico
- Pontos para estudo do meio biótico
- Pontos de coleta para qualidade da água

Outras interferências

- Unidades de conservação
- Direitos minerários (áreas DNPM)
- Assentamentos rurais
- Assentamentos rurais sem limite definido



Projeção Cônica Conforme de Lambert
Sistema de referência horizontal (datum): SAD69 - IBGE 1996

Meridiano central: -54°
Paralelo padrão 1: 5°
Paralelo padrão 2: -28°

Data da Atualização: 29/09/2010

Créditos

Mapa elaborado a partir dos dados digitais:
- Base Cartográfica Integrada Digital do Brasil em Microssistema, escala 1:1.000.000, IBGE, DGC/DECAR, disponível em http://geoftp.ibge.gov.br/imagens/Carla_Liberal/imagens/IBGEMBRASIL_1m.tif
- Sítios e limites municipais, escala 1:500.000, 2005, IBGE, disponível em http://geoftp.ibge.gov.br/imagens/milhas_digital
- Áreas indígenas disponibilizadas pelo IBAMA, em <http://www.ibama.gov.br/shape>
- Unidades de Conservação disponibilizadas pelo Ministério do Meio Ambiente, em <http://mapas.mma.gov.br/legis/dados/unidades/UCs.shp>
- Projeto de assentamento rural do Estado do Mato Grosso, fornecido em meio digital pela empresa Evict Ambiental.
- Áreas de mineração disponibilizadas pelo DNPM, em <http://sistema.dnrm.gov.br>

VALEC
Engenharia, Construções e Ferrovias S.A.

Ferrovia de Integração Centro-Oeste FICO (EF-354)
Campinorte - GO / Vilhena - RO

MAPA DE LOCALIZAÇÃO DOS LOTES DE CONSTRUÇÃO

Sub-Trecho: Campinorte/GO - Água Boa/MT

Mapa síntese