

A flora do cerrado



Olha ali a Siriema!
Vamos pedir ajuda a ela!



Oi Siriema!

Oi crianças, o que fazem aqui, longe do caminho de casa?



Temos um trabalho de escola para fazer, você pode nos ajudar?

É sobre a flora do cerrado, precisamos falar sobre as características e citar alguns exemplos de plantas... É muito difícil este assunto!

Sobre o que é o trabalho?

Difícil? É moleza! Tive uma ideia! Vamos fazer uma pesquisa de campo, prometo que vão se divertir! Vocês avisaram em casa que viriam passear por aqui?



Avisamos, sim!

Existem muitas espécies de plantas no cerrado. Sabem qual a principal característica da nossa flora?

Então venham comigo, e tomem nota!



Essa a professora já falou, são as árvores tortas?

É isso mesmo!



Por que as árvores são assim, Siriema?

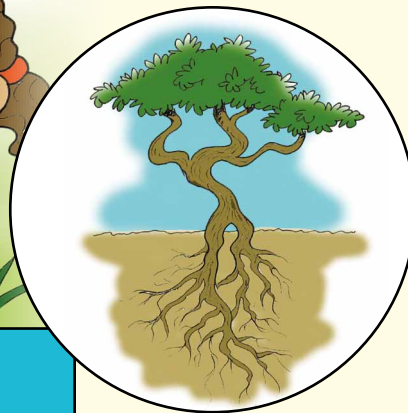
Em geral, o cerrado é coberto por vegetação rasteira, composta de gramíneas, com árvores distantes uma das outras. E estas árvores geralmente são retorcidas, de tamanho médio, com folhas ásperas e casca grossa e rugosa.

Os estudiosos dizem que a vegetação se adaptou às condições do nosso clima e do nosso solo. A casca grossa e rugosa serve para proteger a planta no período de seca e durante incêndios esporádicos.

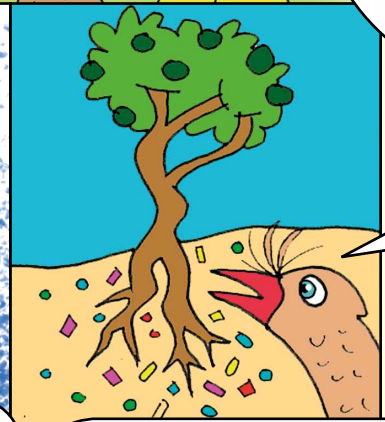
Genial!



As raízes profundas ajudam as árvores a buscar água lá no fundo do solo quando não chove! Já o tamanho das plantas tem relação com a falta de nutrientes no solo.



O que são esses nutrientes?



São os sais minerais e outras substâncias que tornam a terra mais fértil e ajudam a planta a se desenvolver.

Ah, entendi! As plantas também precisam de vitaminas!



Hehehe! É mais ou menos isso. Vamos continuar andando! Sabem por que a mata que beira os rios é chamada de mata de galeria?



Fale devagar, Siriema. Não estou conseguindo anotar! Mata de galeria??

Sim!! Ela recebe este nome porque as copas das árvores de cada margem se tocam, formando uma galeria sobre os rios. Quando os rios são muito largos, a vegetação recebe o nome de mata ciliar, como os cílios dos olhos.



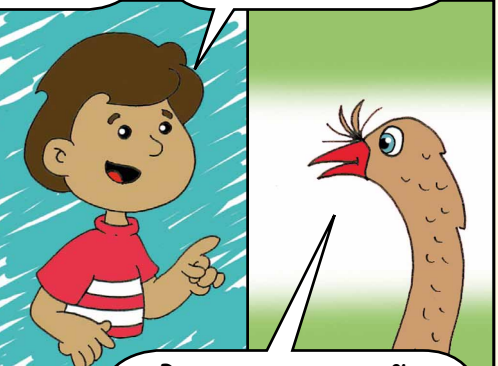
Que legal, ciliares vem de cílios!

Sim! E como os cílios protegem os olhos, as matas ciliares protegem os rios. É um nome perfeito, não acham?

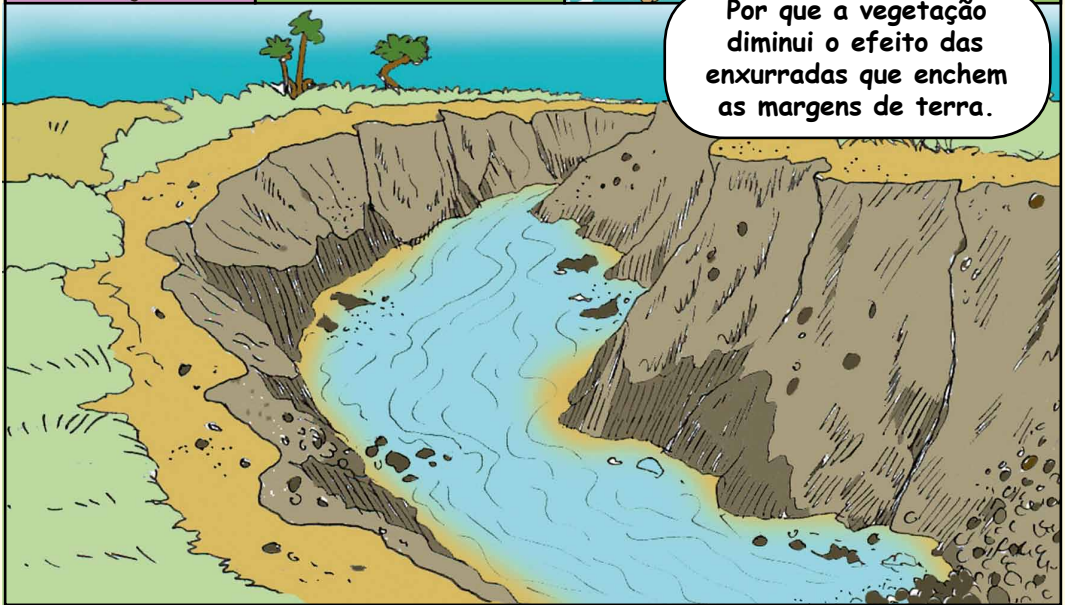
Por que um rio precisa de vegetação para se proteger?



Ahãm!

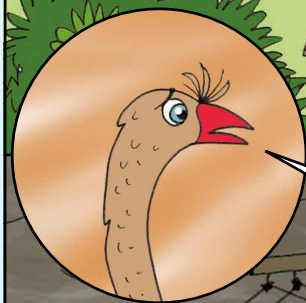


Por que a vegetação diminui o efeito das enxurradas que enchem as margens de terra.





E daí o rio fica raso como este aqui?



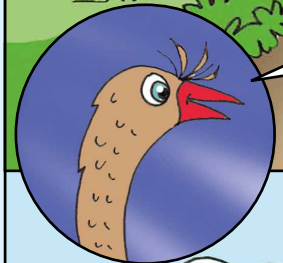
Exatamente! Se houver uma chuva forte, esse rio vai transbordar e provocar enchente. As perdas com a destruição das margens dos rios são grandes e acontecem rápido!



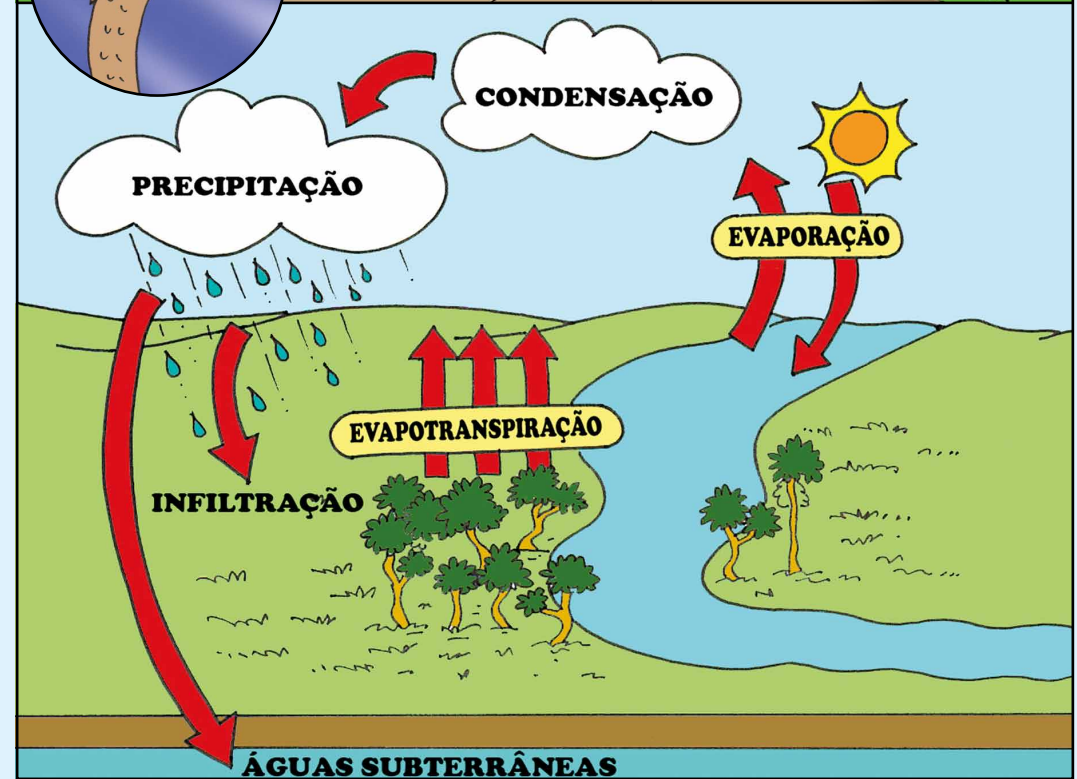
Puxa, isso é muito sério!

Vocês sabiam que as florestas também são importantes para regular a distribuição das chuvas?

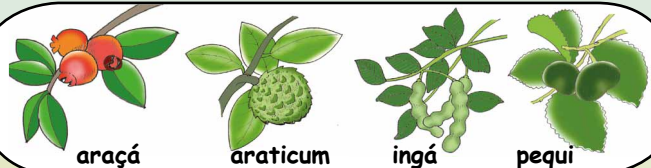
É mesmo?



Claro, as árvores ajudam a fazer a evapotranspiração. Esse nome é bem difícil, né? Em outras palavras, quer dizer que as árvores ajudam a devolver a umidade para as nuvens.



Que legal!
Ei, olha ali quanto
araçá! Podemos dar
uma paradinha?



araçá araticum ingá pequi



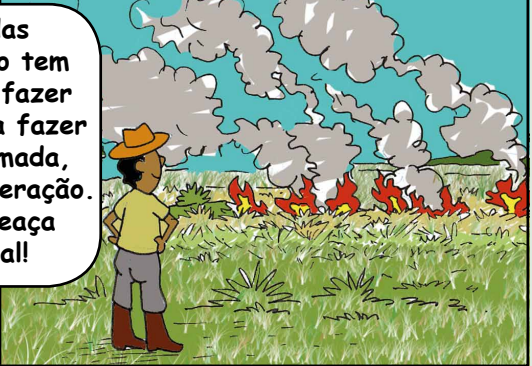
Hehe, mas é claro que
podemos! Essa é a parte da
diversão que eu prometi. Logo ali
tem araticum, ingá, pequi, e se
estiver na época, tem até caju.

Essa
fartura
toda é o que
as pessoas
chamam de
diversidade.
Quer dizer que
aqui tem de
tudo um pouco.
Pelo menos por
enquanto!

Por enquanto
por quê?



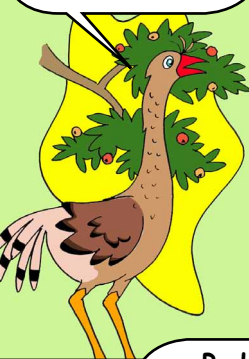
Ora, por causa das
ameaças! No cerrado tem
desmatamento para fazer
carvão vegetal e para fazer
plantação, tem queimada,
tem garimpo, tem mineração.
Vixe, tudo isso ameaça
o ambiente natural!



Mas
ainda tem
bastante cerrado,
Siriema?



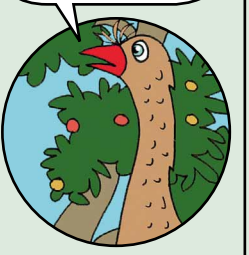
Dizem que
quase metade
da vegetação do
cerrado já foi
devastada!



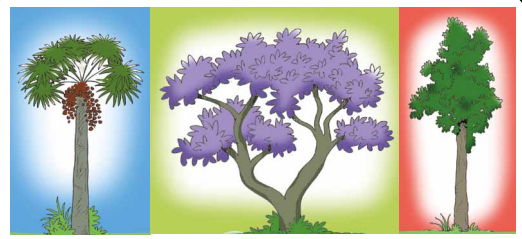
Ai meu
Deus, tudo
isso? As nossas
frutinhas vão
desaparecer?



É, Pedro.
Se as pessoas
não tomarem
consciência,
muitas espécies
sofrerão as
consequências.

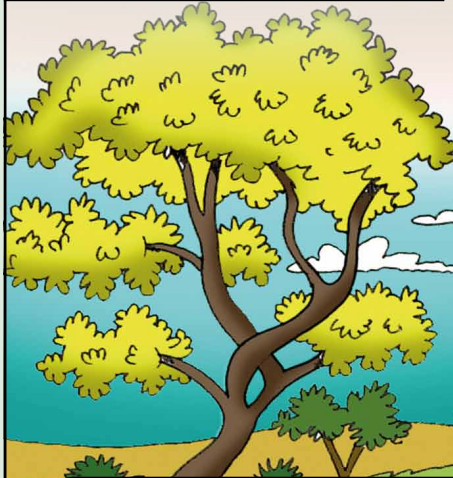


Pedro, você vai comer a árvore toda!
Siriema, precisamos incluir o
Pedrinho na lista das ameaças.



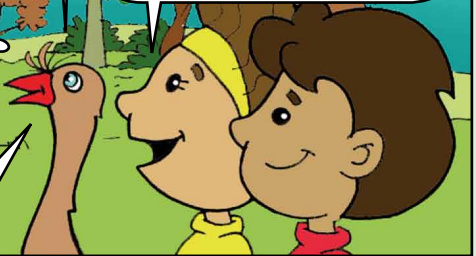
buriti caroba guatambu

Vejam que coisa
mais linda as flores do
ipê-amarelo-do-cerrado!



É lindo mesmo! Tem
muitas outras espécies
por aqui, Siriema?

Tem sim, crianças. Eu só sei os
nomes populares: buriti, angico-vermelho,
jacarandá-branco, guatambu, caroba,
jatobá, saboneteira, pente-de-macaco.





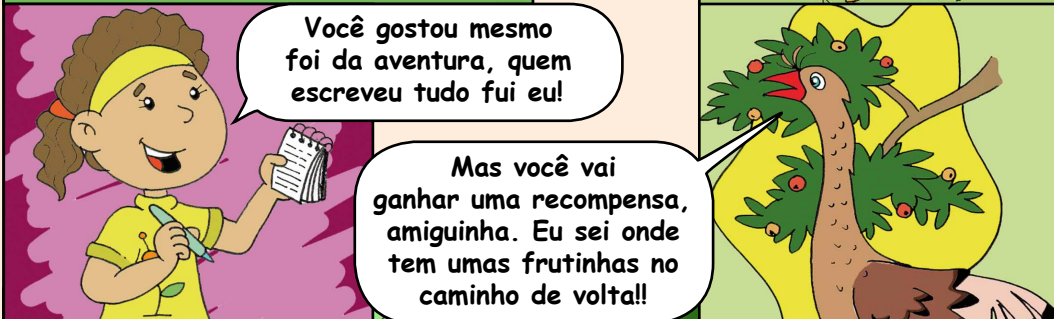
Hehehe, alguns nomes são engraçados, né?

Que difícil! Siriema é bem melhor...

Eu também acho! Crianças, vamos voltar antes que sintam a falta de vocês.

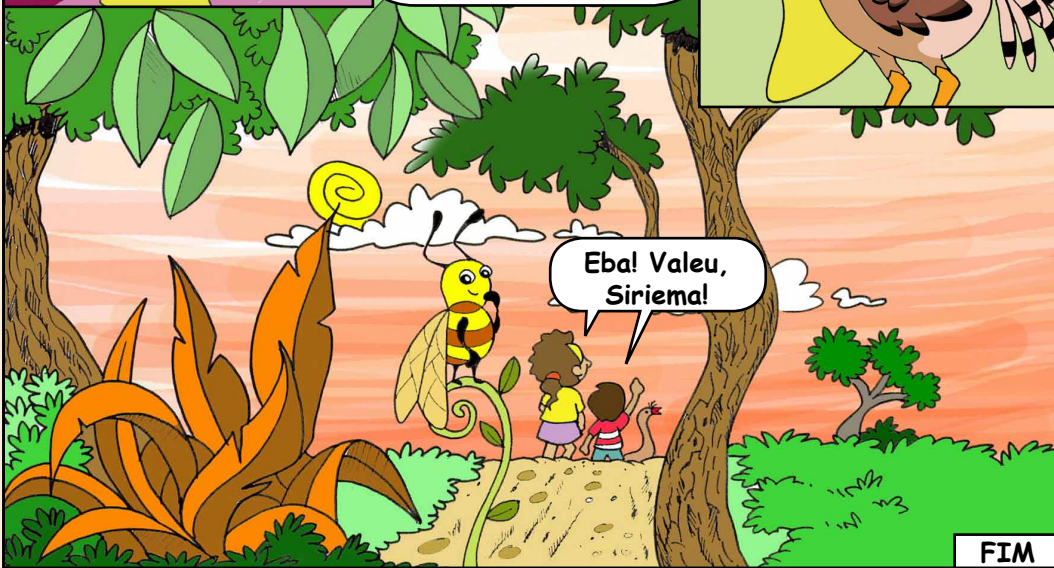
É, são os nomes que as pessoas inventam. Mas cada espécie possui um nome científico. O meu é *Cariama cristata*.

Puxa, eu gostei muito de fazer este trabalho!!!



Você gostou mesmo foi da aventura, quem escreveu tudo fui eu!

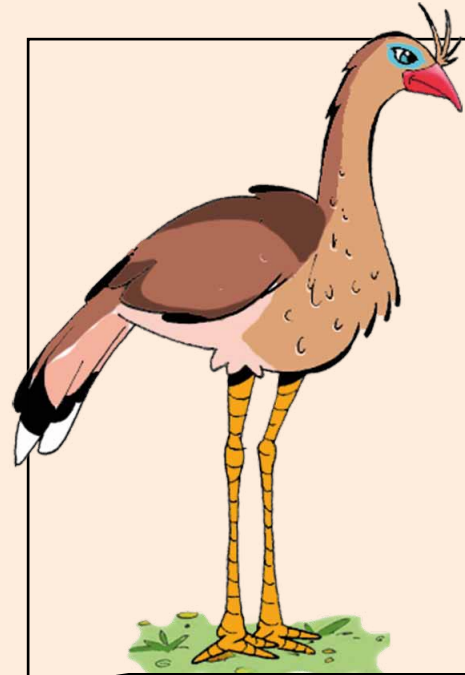
Mas você vai ganhar uma recompensa, amiguinha. Eu sei onde tem umas frutinhas no caminho de volta!!



Eba! Valeu, Siriema!

FIM

CURIOSIDADES



VOCÊ SABIA?

Na "Lista oficial das espécies da flora brasileira ameaçadas de extinção" (MMA/2008), chamada de lista vermelha, tem 131 espécies de plantas do cerrado.

O bioma cerrado é a segunda maior formação vegetal do Brasil e estende-se por uma área de 2.045.064 km², o que corresponde a 20% do território nacional, abrangendo oito estados do Brasil Central: Minas Gerais, Goiás, Tocantins, Bahia, Maranhão, Mato Grosso, Mato Grosso do Sul, Piauí e Distrito Federal.

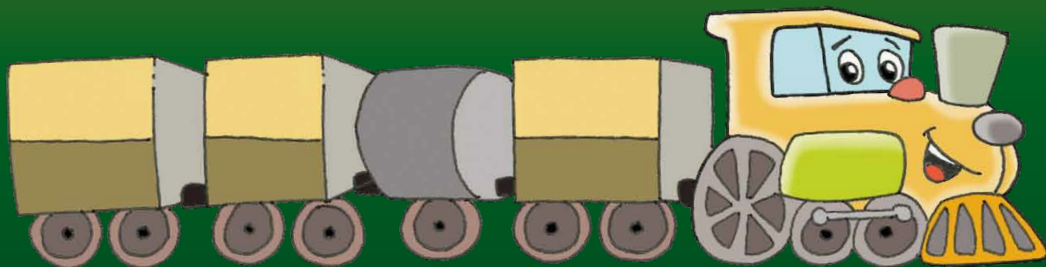
O cerrado tem duas estações: seca (de abril a setembro) e chuvosa (de outubro a março), com temperaturas médias em torno de 25° C, podendo chegar a máximas de 40°C no alto verão.

FERROVIA NORTE-SUL – EXTENSÃO SUL

Programa de Comunicação Social

Subprograma de Prevenção Contra Queimadas

Subprograma de Educação Ambiental



Consultoria ambiental:

CONSÓRCIO

OIKOS
ISO 9001 | ISO 14001 | OHSAS 1800

 **PROSUL**

Empreendedores:

**Ferrovias
Norte
Sul**


Ministério dos
Transportes

GOVERNO FEDERAL
BRASIL
PAÍS RICO É PAÍS SEM POBREZA