

## A FNS E O MEIO AMBIENTE

Durante a construção e a operação da FNS, programas ambientais são implementados para minimizar as intervenções do empreendimento sobre a flora e a fauna, bem como para manter a qualidade da água, do ar e do solo ao longo de toda a ferrovia, de acordo com o que é exigido pelo Ibama.



Onça - pintada



Lobo-guará



Veado-campeiro



Ipê-roxo



Existem também programas voltados às comunidades, como o de Comunicação Social, que abrange reuniões e distribuição de materiais informativos sobre a FNS, e o de Educação Ambiental, que envolve atividades de conscientização sobre os cuidados necessários com o meio ambiente.

## EM CASO DE DÚVIDAS PROCURE A OUVIDORIA

Registre sua manifestação pelo e-OUV  
([ouvidorias.gov.br](http://ouvidorias.gov.br)).

OU

Envie sua carta para o endereço: SAUS, Quadra 'G',  
Lotes 3 e 5, Asa Sul - Brasília/DF, CEP: 70.070-010.

OU

Ligue para (61) 2029-6333

### FERROVIA NORTE SUL

Este material é parte integrante do Programa de Comunicação Social da FNS e constitui uma medida de mitigação exigida pelo licenciamento ambiental federal, conduzido pelo IBAMA.

**VALEC** Engenharia, Construções  
e Ferrovias S.A.

Consultoria Ambiental

**OIKOS**  
Consultoria Ambiental

**PROSUL**

Empreendedor

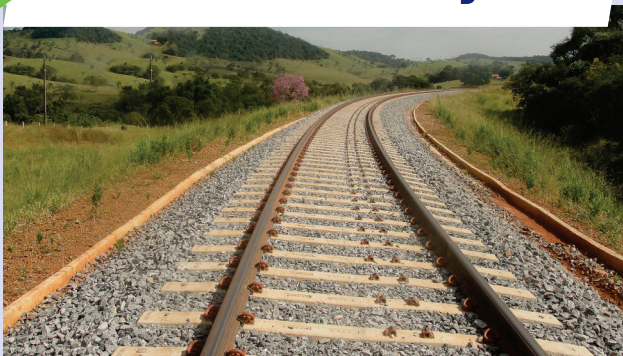
MINISTÉRIO DOS  
TRANSPORTES, PORTOS  
E AVIAÇÃO CIVIL



# FERROVIA NORTE SUL



## O EMPREENDIMENTO: Breve histórico e vantagens



# FERROVIA NORTE SUL

A construção da Ferrovia Norte Sul (FNS), conduzida pela Valec, teve início em 1987. O traçado inicial, de Açailândia/MA a Anápolis/GO, já foi concluído. Esse traçado foi posteriormente estendido, passando a incorporar novo trecho, de Ouro Verde de Goiás/GO a Estrela do Oeste/SP, ora em fase de construção.

A FNS contribui para a integração nacional, constituindo alternativa mais econômica que rodovias para o transporte de cargas, uma vez que trens consomem menos combustíveis que caminhões. A economia de combustíveis proporcionada pela FNS também acarreta menor poluição atmosférica na região do empreendimento.

Acompanhe o traçado da ferrovia observando o mapa ao lado.

## A FNS DIVIDIDA EM TRECHOS:



### Tramo Norte

Extensão: 720 km.

Fase: em operação pela subconcessionária VLI.

### Tramo Central

Extensão: 855 km.

Fase: em operação pela Valec.

### Tramo Sul

Extensão: 669 km.

Fase: em construção pela Valec.

## ALERTA À POPULAÇÃO

Como visto anteriormente, os Tramos Norte e Central estão em operação. Portanto, nesses trechos, já há circulação de trens, o que em breve também ocorrerá na Extensão Sul.

Trens são veículos pesados, que possuem difícil processo de frenagem. Para a sua segurança, leia atentamente as instruções abaixo.

Evite acidentes. Não ultrapasse a cerca que delimita a área da ferrovia, nem deixe que crianças ou animais permaneçam nessa área. Ao cruzar a FNS, utilize as passagens construídas pela Valec.

Respeite a sinalização. Antes de atravessar a ferrovia, pare e certifique-se de que nenhum trem se aproxima.



As sinalizações de alerta a motoristas e pedestres não são os únicos cuidados da Valec com relação à qualidade de vida na região da FNS. Leia a seguir sobre a gestão socioambiental do empreendimento.