

VOCÊ SABIA?

O Dia Mundial da água é comemorado no dia 22 de março.

Cerca de 70% do corpo de um humano adulto é constituído por água, e quando nascemos esse valor atinge os 80%.

A água dissolve mais substâncias do que qualquer outro líquido, de modo que, ao viajar, transporta químicos, minerais e nutrientes.

Os mares e oceanos são responsáveis pela produção de 90% do oxigênio existente na atmosfera.

Há 3 bilhões de anos os primeiros organismos vivos que surgiram na Terra originaram da água.

São exemplos de doenças de veiculação hídrica : febre, disenteria, cólera, hepatite, poliomelite, malária, dengue, etc.

Consultor:

CONSÓRCIO **OIKOS**  **PROSUL**

Empreendedor:

VALEC
Engenharia, Construções
e Ferrovias S.A.

Ministério dos
Transportes

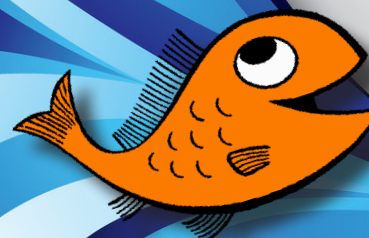
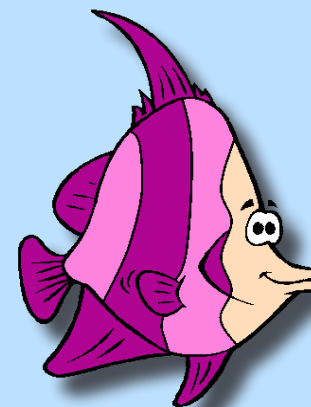
GOVERNO FEDERAL
BRASIL
PAÍS RICO É PAÍS SEM POBREZA

ÁGUA,

NOSSA VIDA DEPENDE DELA.

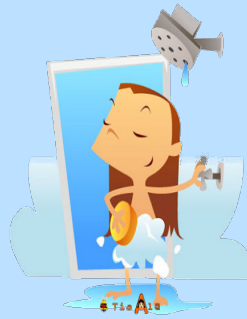
Ferrovias Norte-Sul Extensão Sul EF - 151

Cartilha de Educação Ambiental



Dicas de como podemos preservar nossa água:

☹ Tome banhos mais rápidos. Fechando a torneira enquanto se ensaboa, pode diminuir em até 10 minutos o tempo do seu banho. Em casos do uso de banheira, feche o ralo antes de abrir a água. A temperatura fria inicial pode ser aquecida pela água quente que vai entrar.



☹ Uma boa dica para lavar louça na pia sem deixar a torneira aberta, é limpar os restos dos pratos com uma água retida na cuba para ensaboar. A torneira só deve ser aberta na hora do enxágue.



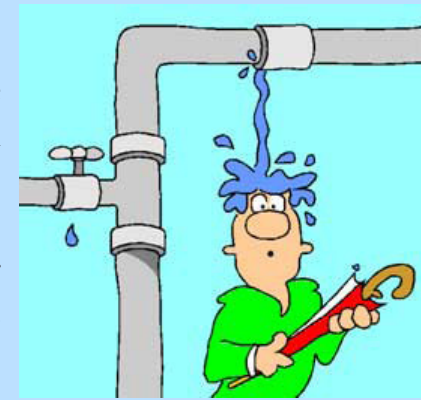
☹ Na hora de lavar as roupas, use a máquina apenas quando estiver cheia.

☹ Nada de lavar a calçada. A água deve ser usada em último caso, depois que o local for bem varrido e as folhas e sujeiras forem retiradas.

☹ Escovar os dentes com a torneira aberta é um desperdício enorme. Molhar a escova, fechar a torneira e enxaguar a boca com um copo de água, é uma maneira de economizar.



☹ Feche bem as torneiras, mangueiras e chuveiros. Aquelas gotas que insistem em pingar causam um desperdício enorme da nossa água. Procure sempre um profissional para consertar qualquer defeito quando esses objetos apresentarem vazamento.



☹ Verificar se a válvula do vaso sanitário não está na posição de fluxo é uma opção para que a água não corra constantemente sem que se perceba. Se isso acontecer, substitua a peça ou ajuste-a.

☹ A chuva também é uma maneira de regar o jardim, ela elimina a necessidade de rega por 1 ou 2 semanas. Em geral, os gramados precisam ser regados a cada 5 ou 7 dias no verão e a cada 10 ou 14 dias no inverno. Encharcar as plantas pode até matá-las.



☹ Em casos de descongelamento de carnes ou outros alimentos, não use água corrente. Tirar a comida durante a noite da geladeira ou usar o forno micro-ondas é uma boa maneira de economizar.



☹ No dia de lavar o carro, deixe a mangueira de lado. Se o serviço for feito com um balde, o consumo é bem menor.