



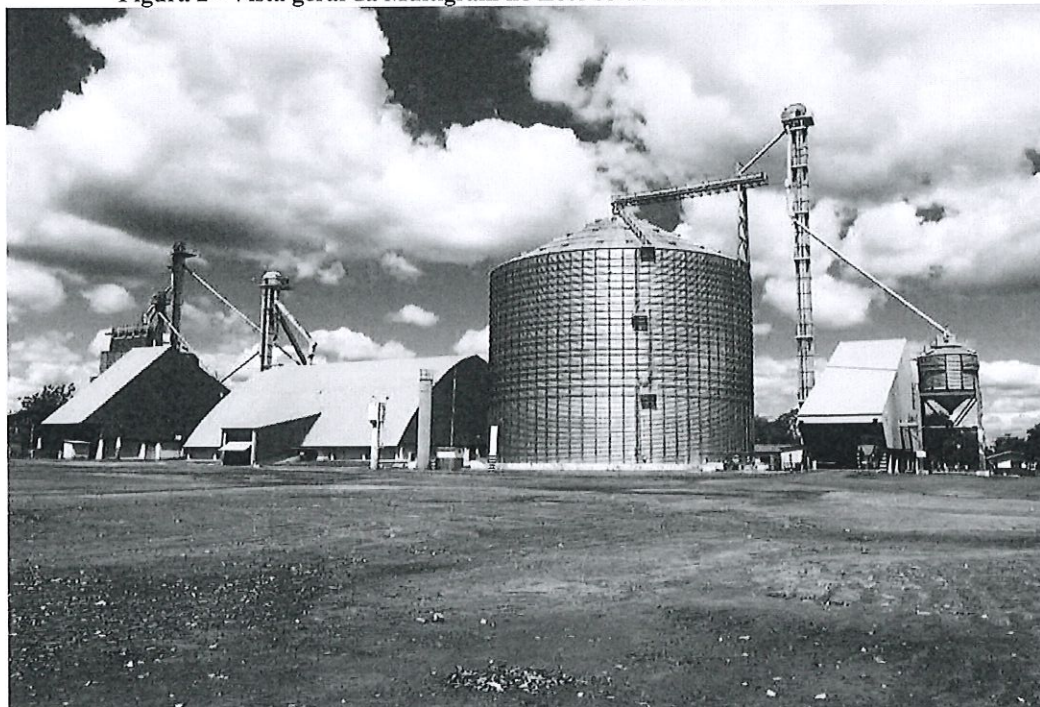
**ANEXO I**  
**RELATÓRIO FOTOGRÁFICO**

Figura 1 - Visão aérea do Pátio



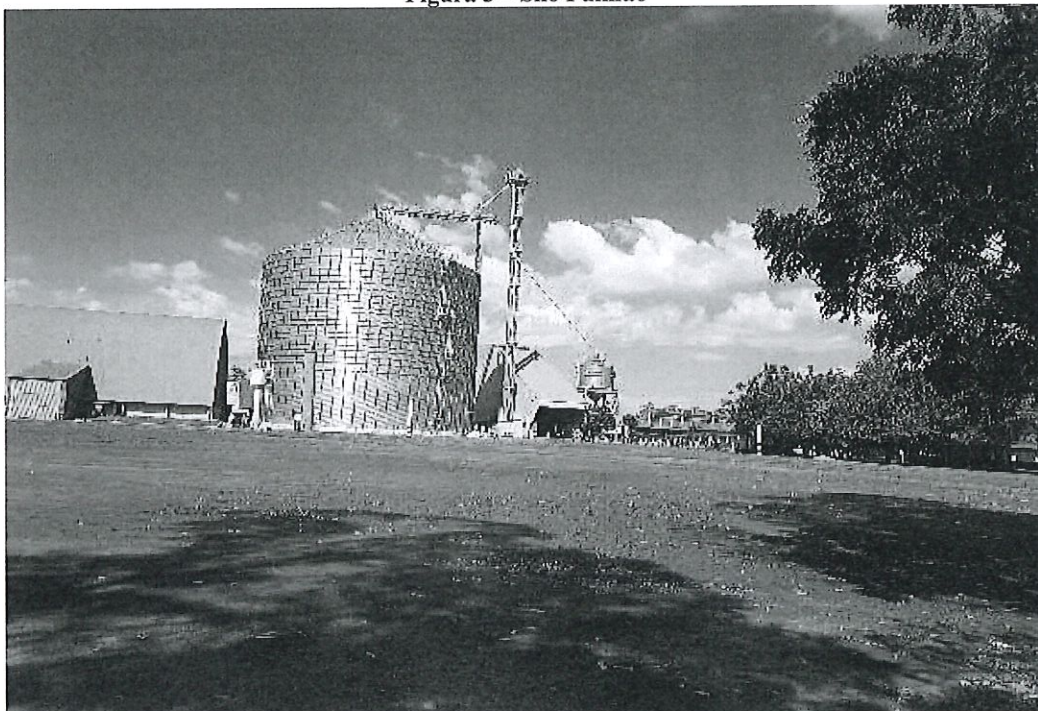
Fonte: Autor, 2018.

Figura 2 - Vista geral da Multigrain no Lote 05 do Pátio de Porto Franco/MA



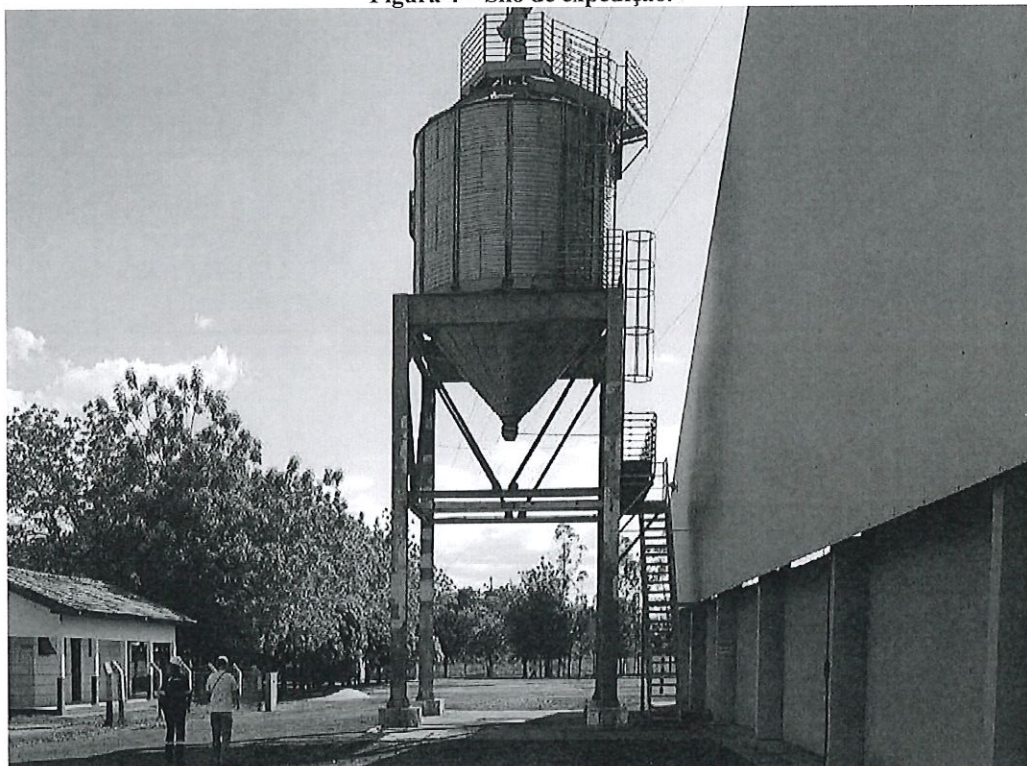
Fonte: Autor, 2018.

Figura 3 – Silo Pulmão



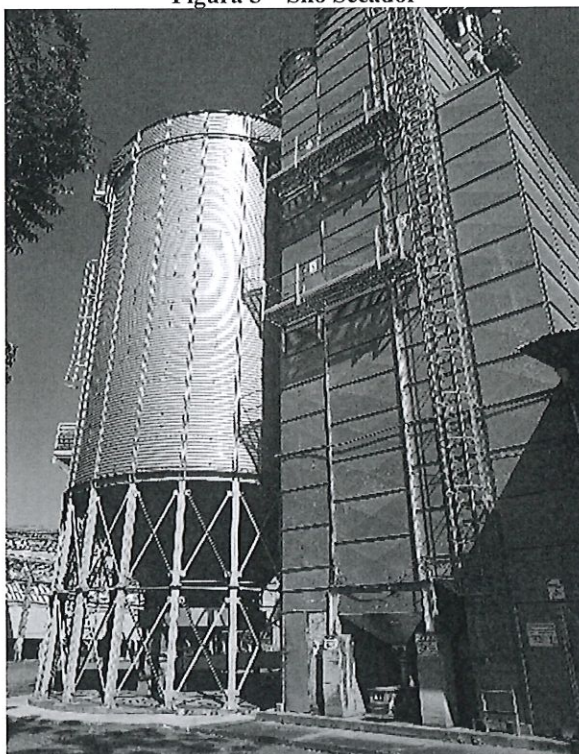
Fonte: Autor, 2018.

Figura 4 – Silo de expedição.



Fonte: Autor, 2018.

Figura 5 – Silo Secador



Fonte: Autor, 2018.

Figura 6 – Silo Armazém



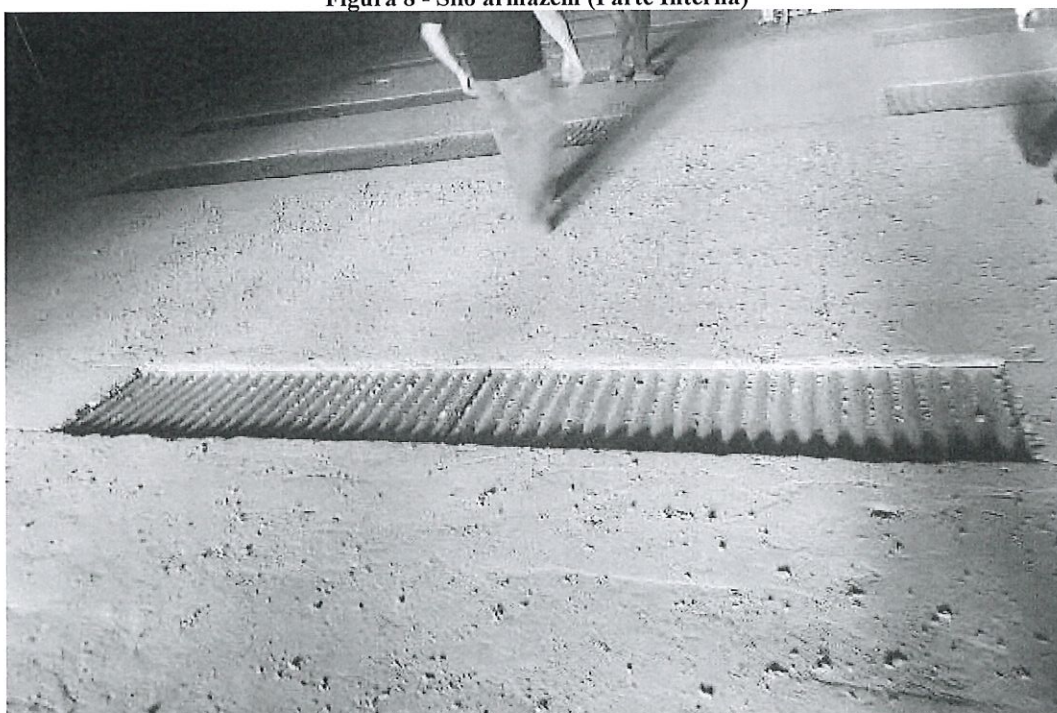
Fonte: Autor, 2018.

Figura 7 – Silo armazém / Esteira de Limpeza (Parte Interna)



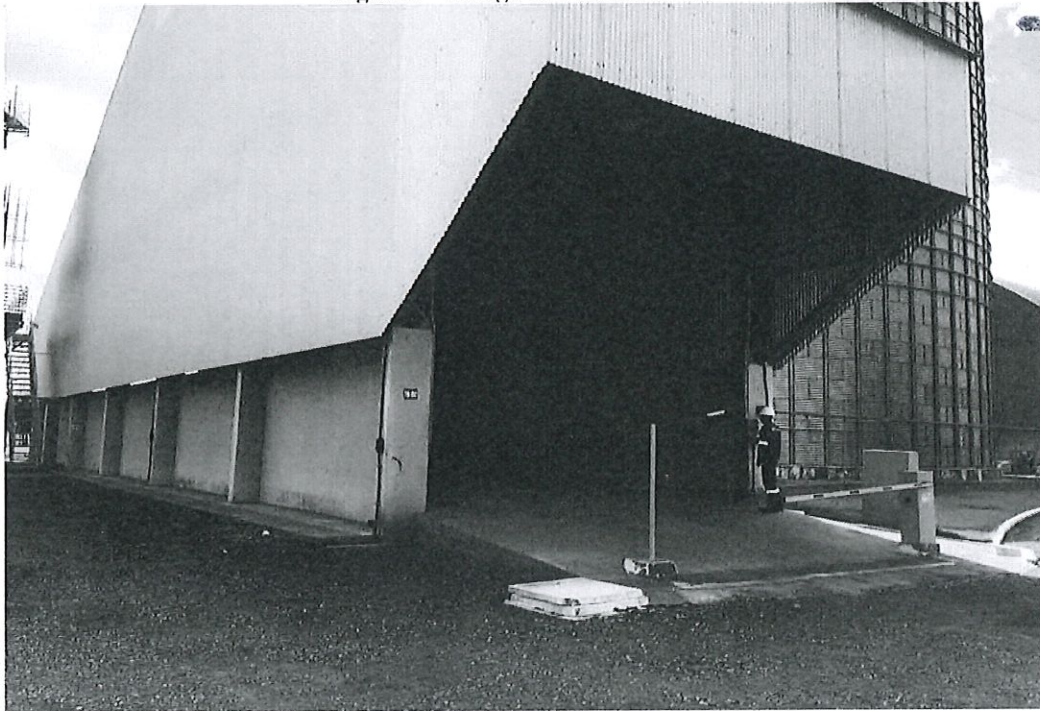
Fonte: Autor, 2018.

Figura 8 - Silo armazém (Parte Interna)



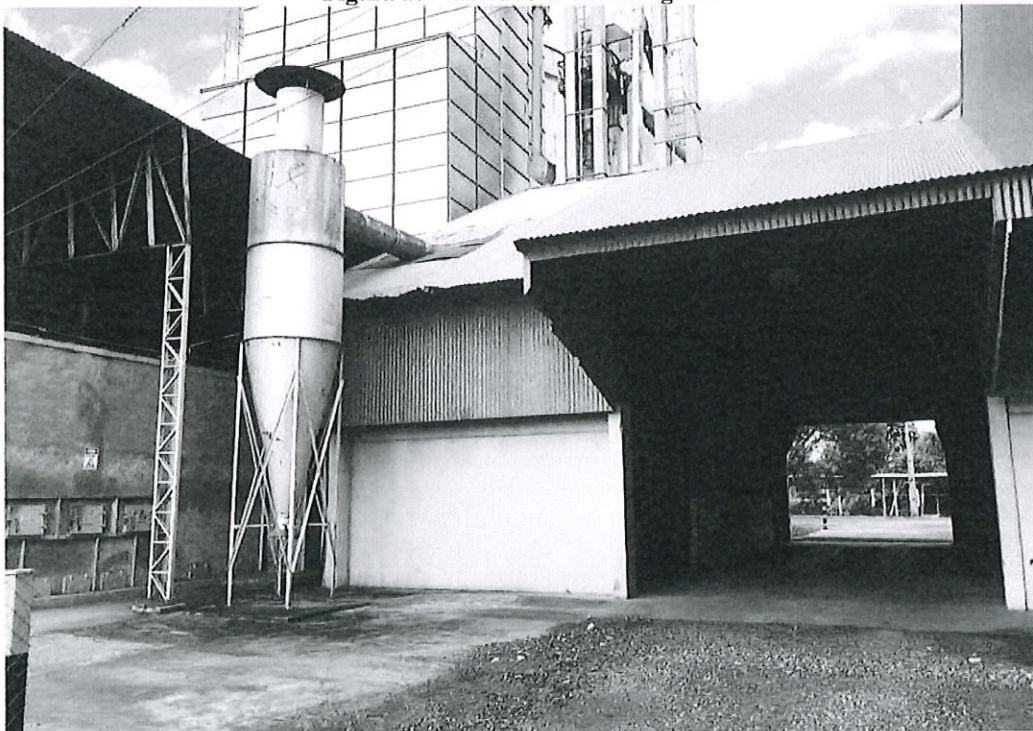
Fonte: Autor, 2018.

Figura 9 – Moega 02 e tombador 01



Fonte: Autor, 2018.

Figura 10 – Tombador 01 / Moega 02



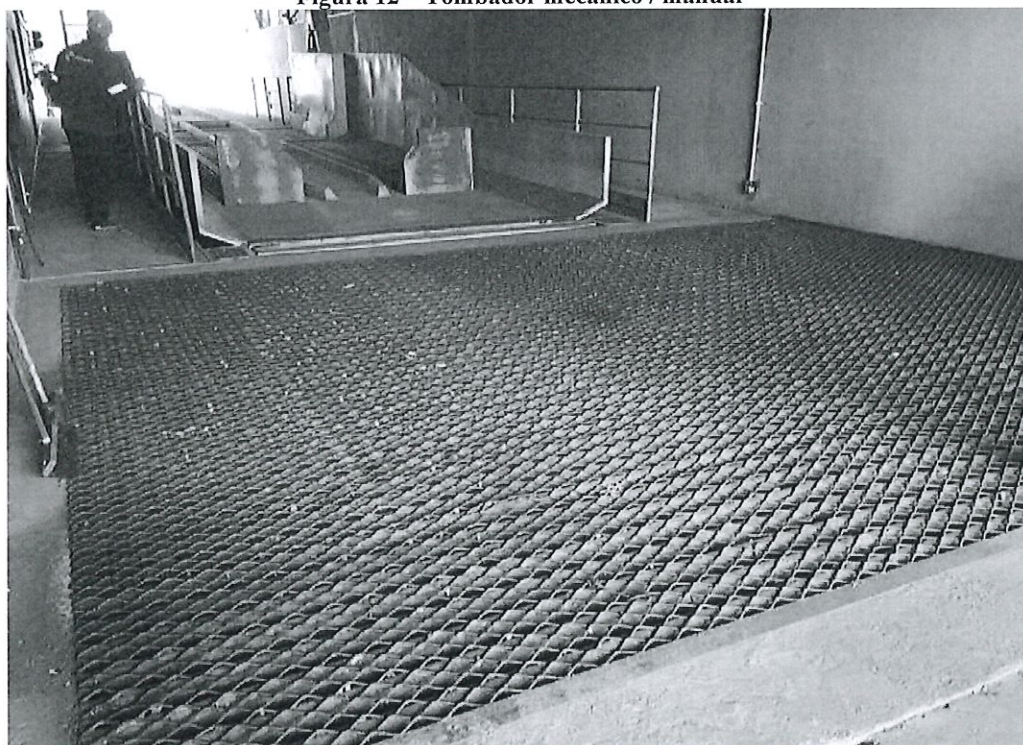
Fonte: Autor, 2018.

Figura 11 – Tombador 01



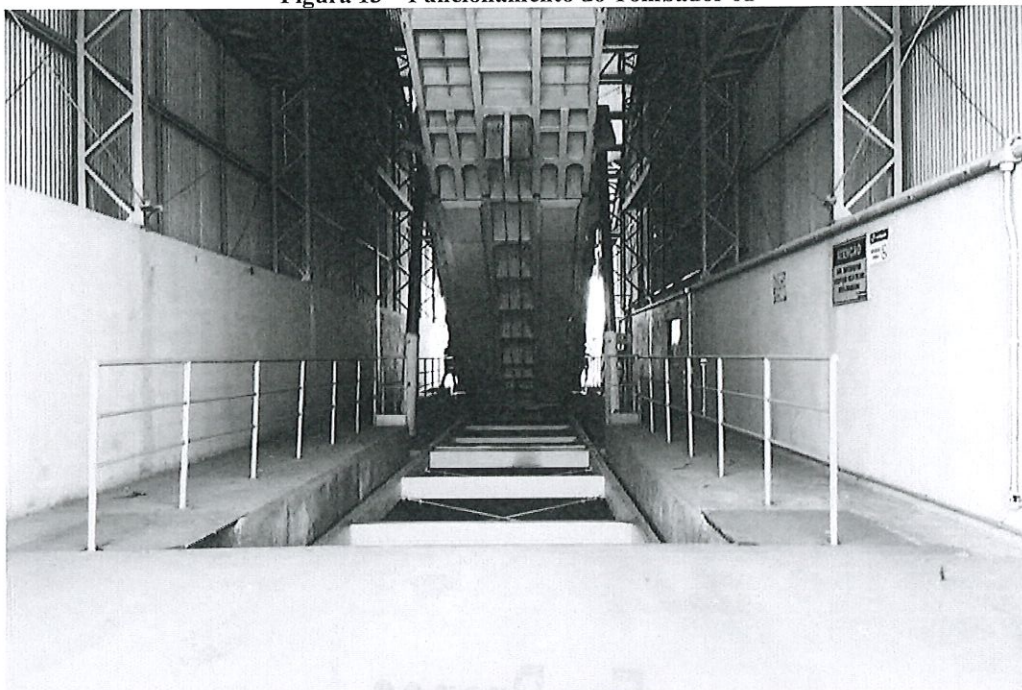
Fonte: Autor, 2018.

Figura 12 – Tombador mecânico / manual



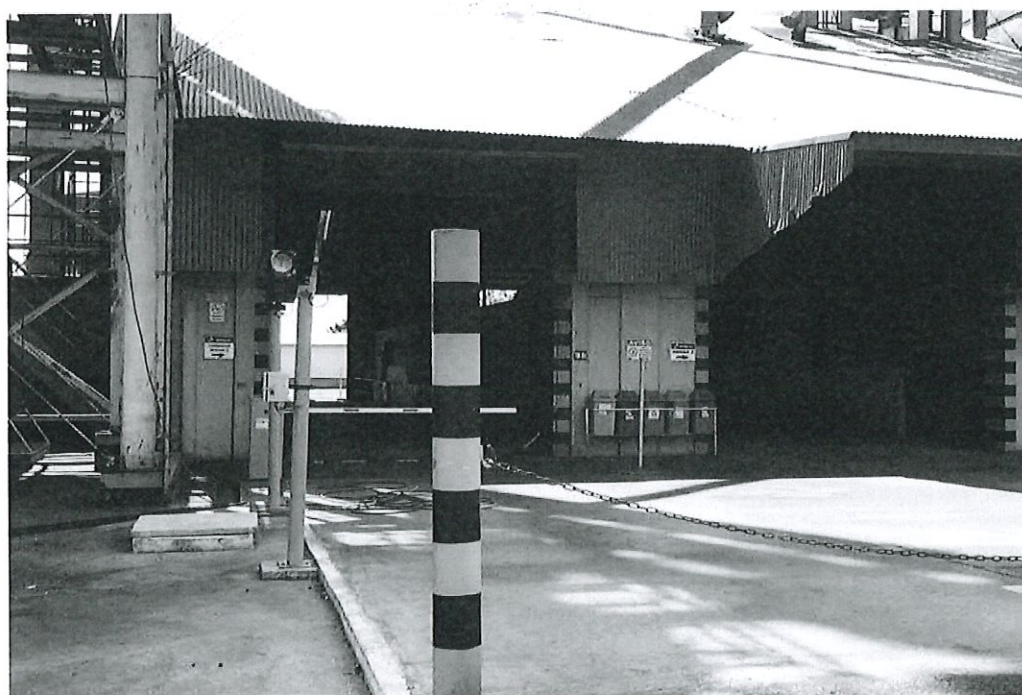
Fonte: Autor, 2018.

Figura 13 – Funcionamento do Tombador 01



Fonte: Autor, 2018.

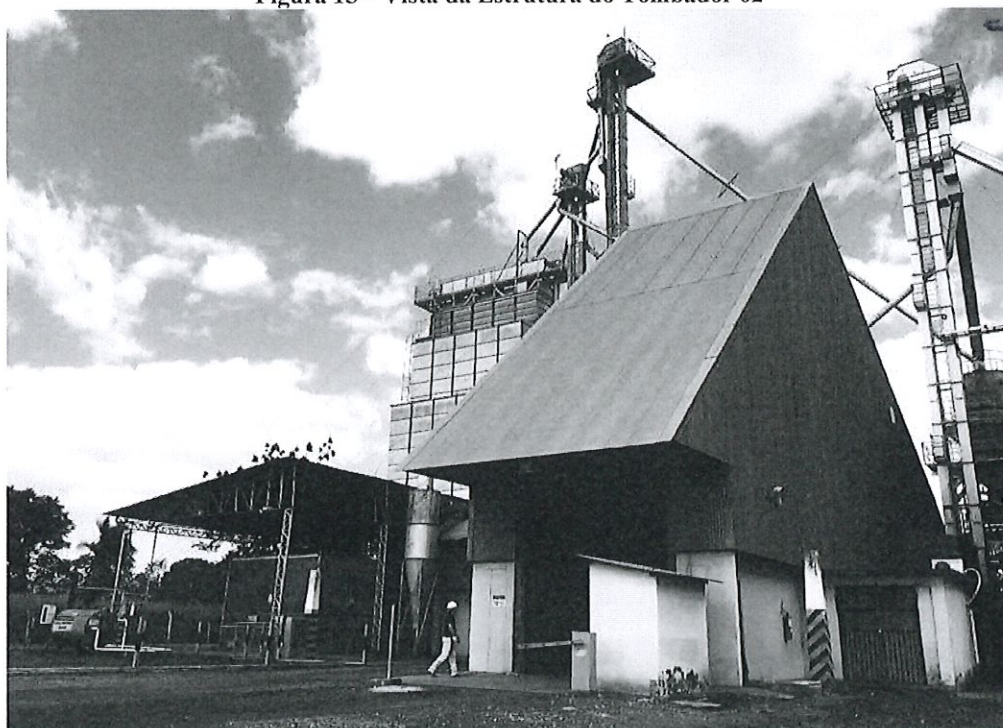
Figura 14 – Tombador 02 / Moega 01



Fonte: Autor, 2018.



Figura 15 – Vista da Estrutura do Tombador 02



Fonte: Autor, 2018.

Figura 16 – Tombador / Moega 02



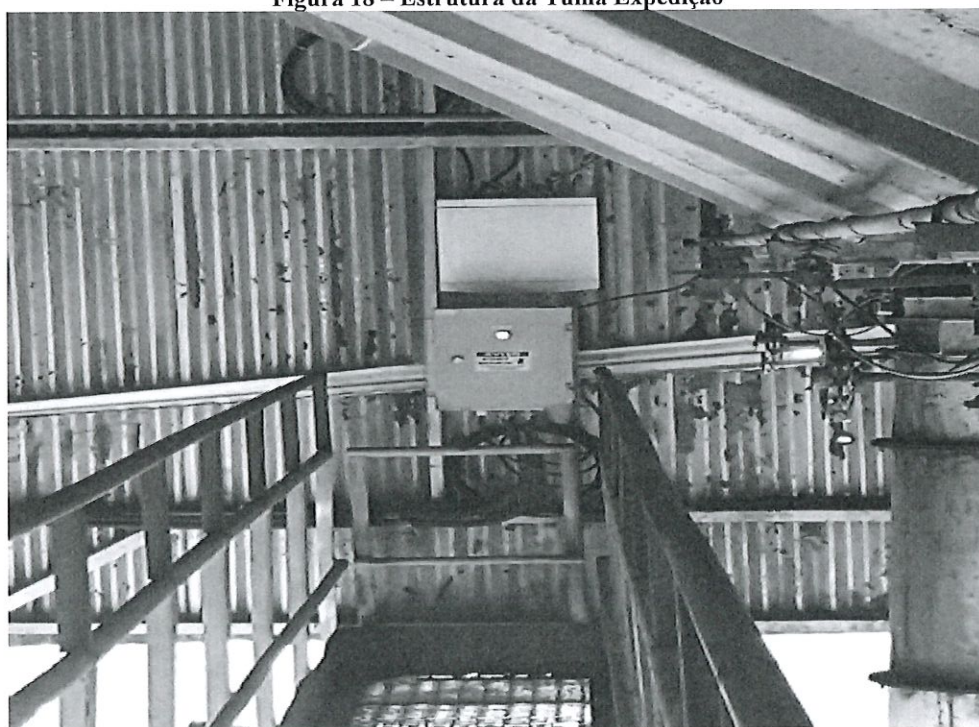
Fonte: Autor, 2018.

Figura 17 – Casa de Bombas



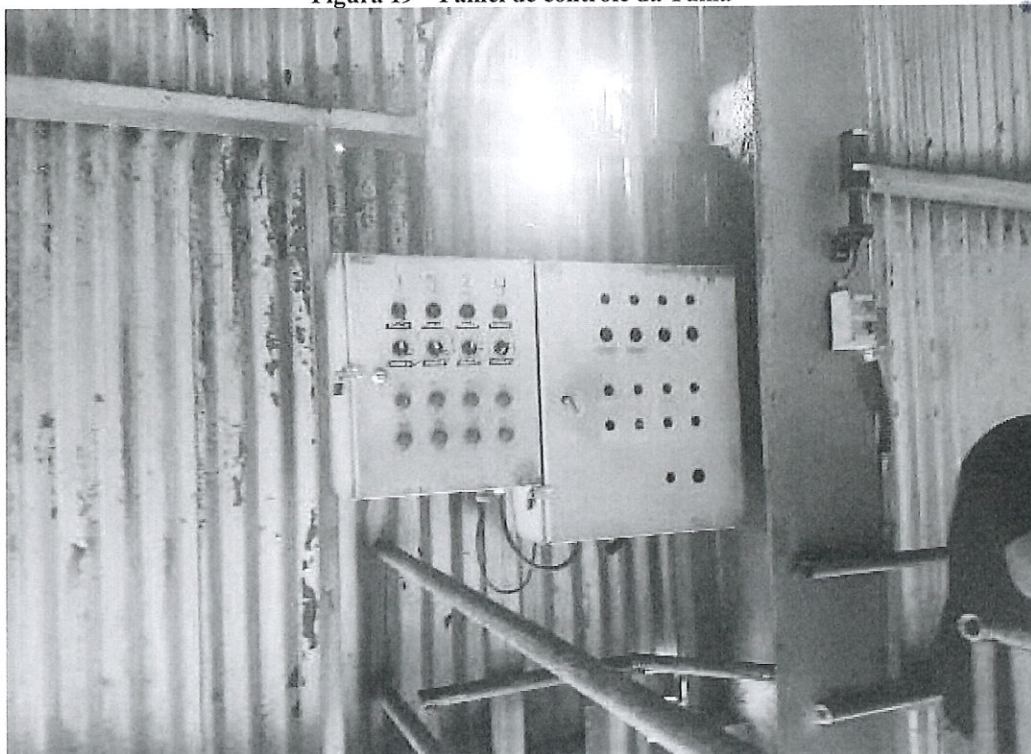
Fonte: Autor, 2018.

Figura 18 – Estrutura da Tulha Expedição



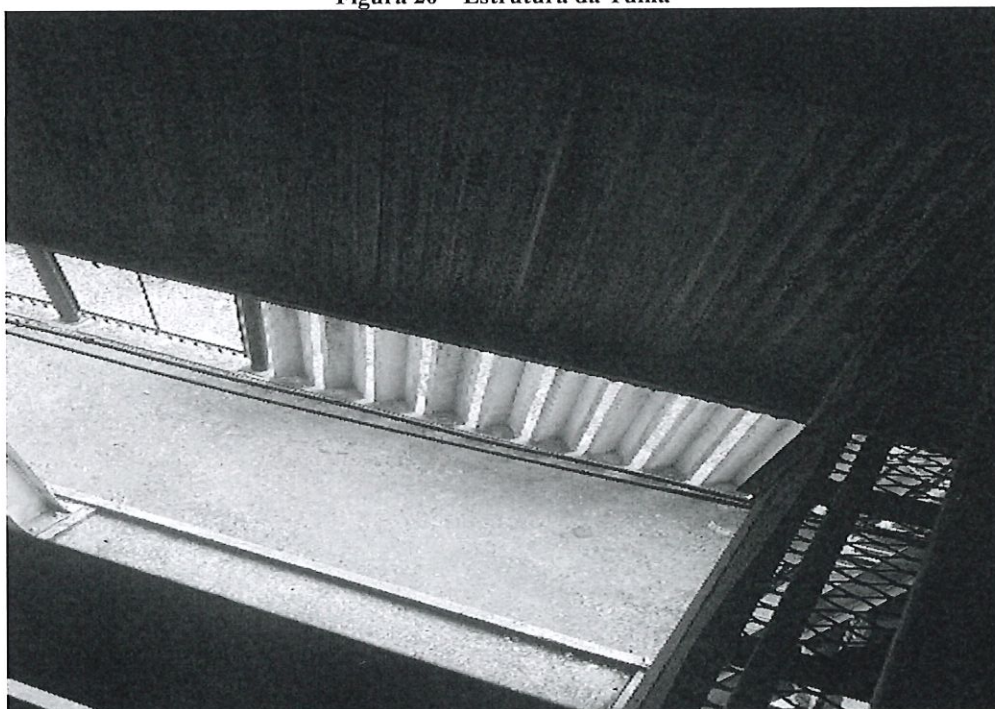
Fonte: Autor, 2018.

Figura 19 – Painel de controle da Tulha



Fonte: Autor, 2018.

Figura 20 – Estrutura da Tulha



Fonte: Autor, 2018.

Figura 21 - Gerador



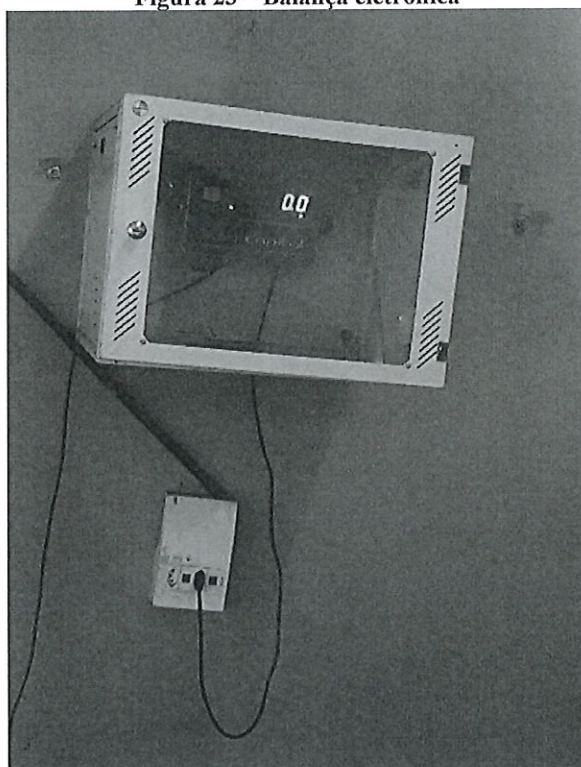
Fonte: Autor, 2018.

Figura 22 - Especificação do Gerador

Power Generation		
Cummins India Ltd. Sal. No: 311118, Kesar Amboli, Pune, India.		
Model Number/Spec. letter	C20D6	
Serial Number	J121071499	
Manufacturing Order No.	GD03A-1213992	
Year of manufacture	10-2012	
Calculated rating	Standby	Prime
Rated Power @50°C Ambient KVA	25	22.5
KW	20	18
@40°C Ambient KVA	23.75	21.27
KW	18	17.4
@30°C Ambient KVA	23.38	21.54
KW	18.70	18.85
@20°C Ambient KVA	23.00	21.75
KW	18.40	19.20
Voltage	220	220
Frequency	60	60
Power Factor	0.8	0.8
Operating and max. time per 1h	980	1600
Generator	FC	FC
Altitude calibration (sea level) (m)	100	100
Efficiency (at 50°C @ 0.8 PF)	85	85

Fonte: Autor, 2018.

Figura 23 – Balança eletrônica



Fonte: Autor, 2018.

Figura 24 – Galpão de insumos



Fonte: Autor, 2018.

Figura 25 – Depósito de Insumos



Fonte: Autor, 2018.

Figura 26 – Parte interna do depósito de insumos



Fonte: Autor, 2018.

Figura 27 - Vestiário



Fonte: Autor, 2018.

Figura 28 - Vestiário



Fonte: Autor, 2018.

Figura 29 – Visão Frontal da entrada (Guarita)



Fonte: Autor, 2018.

Figura 30 – Visão Lateral da entrada (Guarita)



Fonte: Autor, 2018.

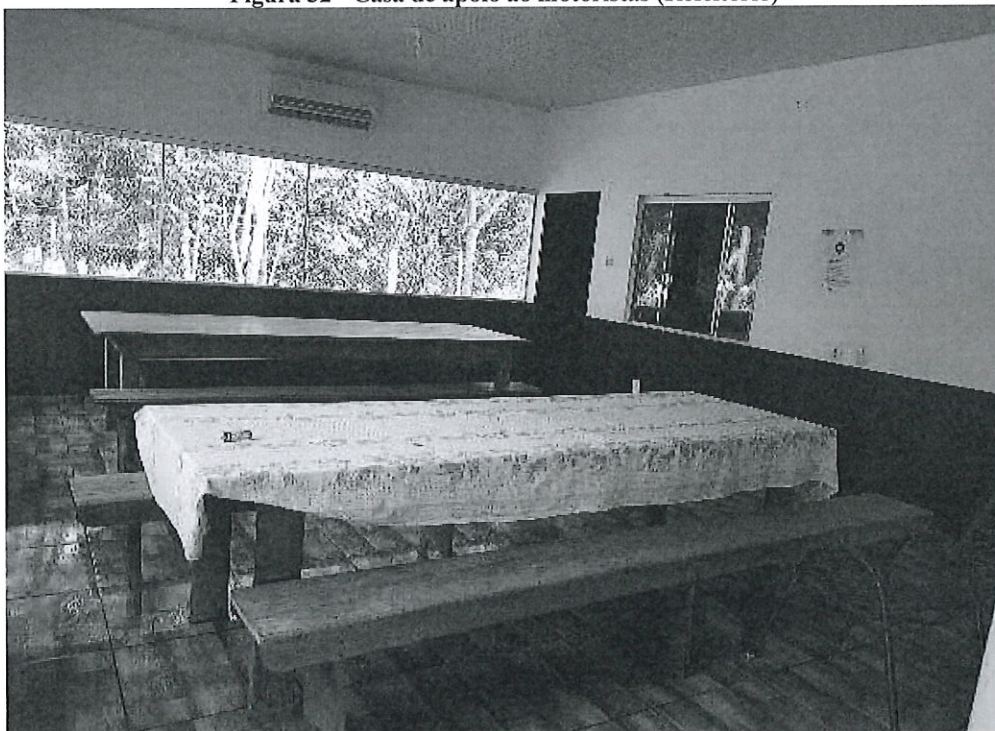


Figura 31 – Casa de apoio ao motoristas



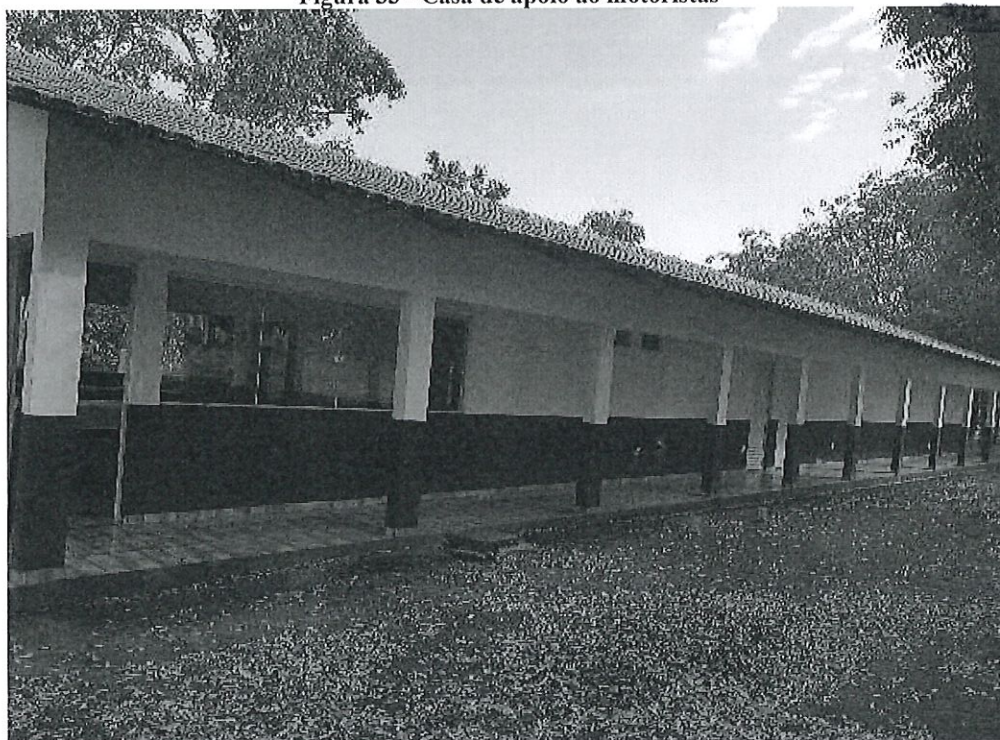
Fonte: Autor, 2018.

Figura 32 - Casa de apoio ao motoristas (Refeitório)



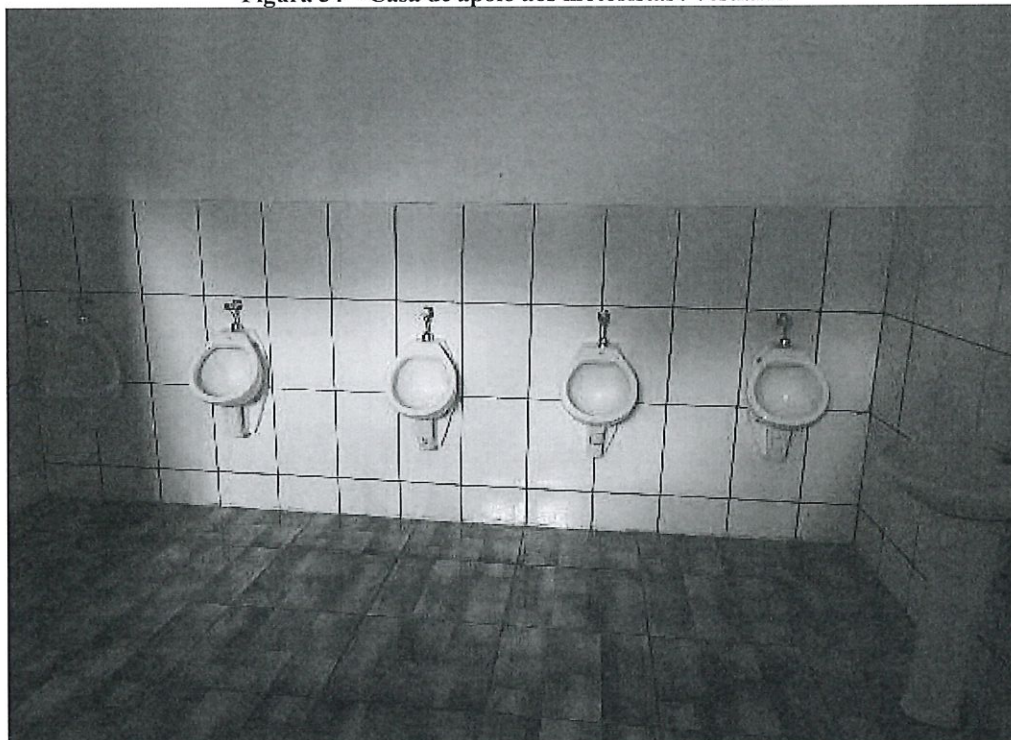
Fonte: Autor, 2018.

Figura 33 - Casa de apoio ao motoristas



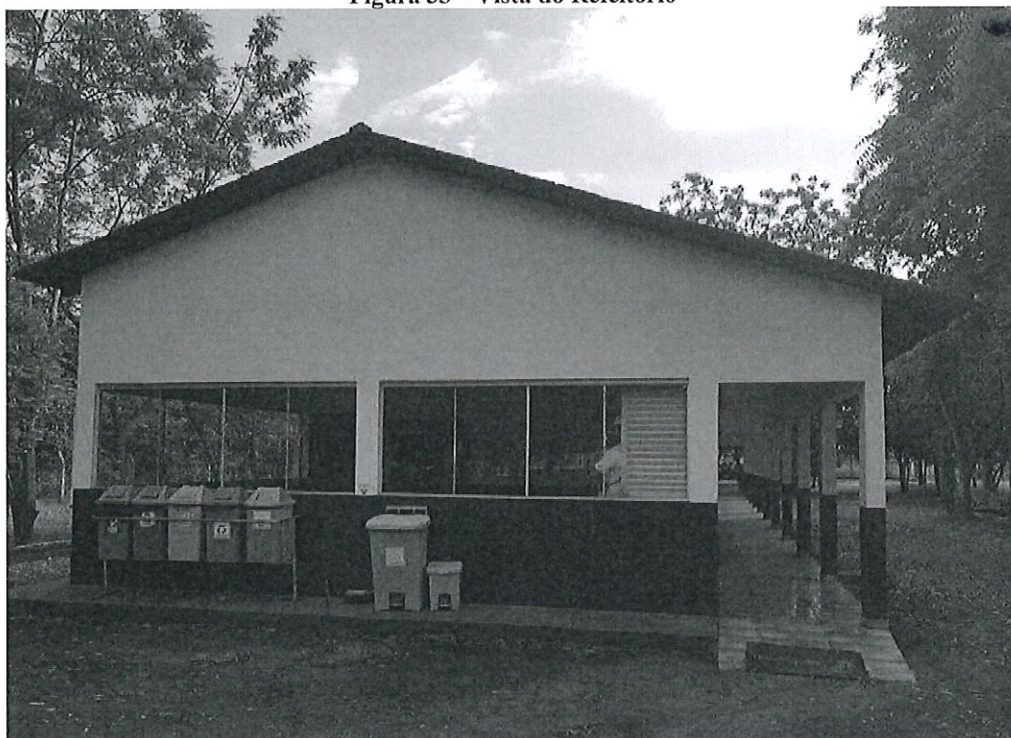
Fonte: Autor, 2018.

Figura 34 – Casa de apoio aos motoristas / vestiário



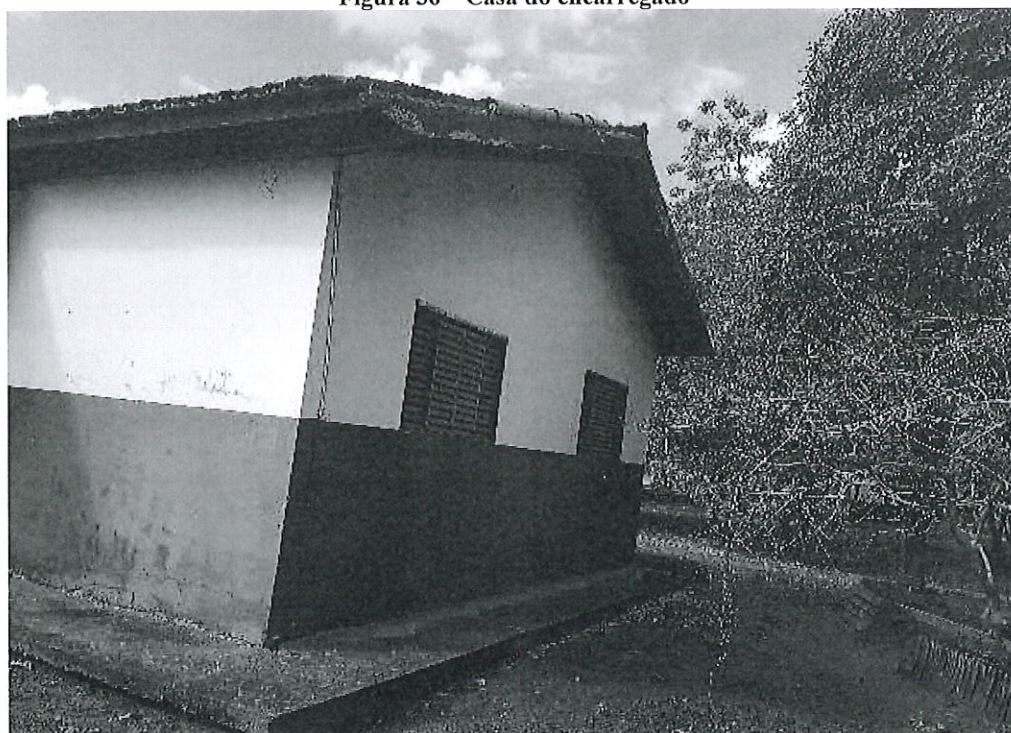
Fonte: Autor, 2018.

Figura 35 – Vista do Refeitório



Fonte: Autor, 2018.

Figura 36 – Casa do encarregado



Fonte: Autor, 2018.

Figura 37 – Casa do encarregado



Fonte: Autor, 2018.

Figura 38 – Casa do encarregado



Fonte: Autor, 2018.

Figura 39 – Casa do encarregado



Fonte: Autor, 2018.